



Kiimingin - Jäälän  
vesienhoitoyhdistys

Vuoden Vesistökuunnostaja 2023

**Pitkäjärven vesienhoitoa vuodesta 2011**

Pohjois-Pohjanmaan kunnostuspäivät

Lapland Hotels, Oulu

17.10.2023

Birger Ylisaukko-oja





# Jäälän vedet kuntoon omatoimisesti

- Yhdistys perustettu 2011
- Kuormitus selvitys diplomityönä 2012
- Kymmenen vesienhoitorakennetta valuma-alueella
  - kosteikoita
  - pintavalutusta
  - putkipatoja
  - pohjakohoumia
  - iso laskeutusallas ("järven katkaisu")
- Hoitokalastusta
- Vesitutkimuksia, seurantaa
- Koekalastuksia
- Kyselytutkimuksia
- Vaikuttamista
- Vesienhoidon käsikirja
- "Vesienhoidon kansallinen ikoni"
- Vuoden Vesistökuunnostaja 2023

[www.kiiminginjaalinvedet.net](http://www.kiiminginjaalinvedet.net)



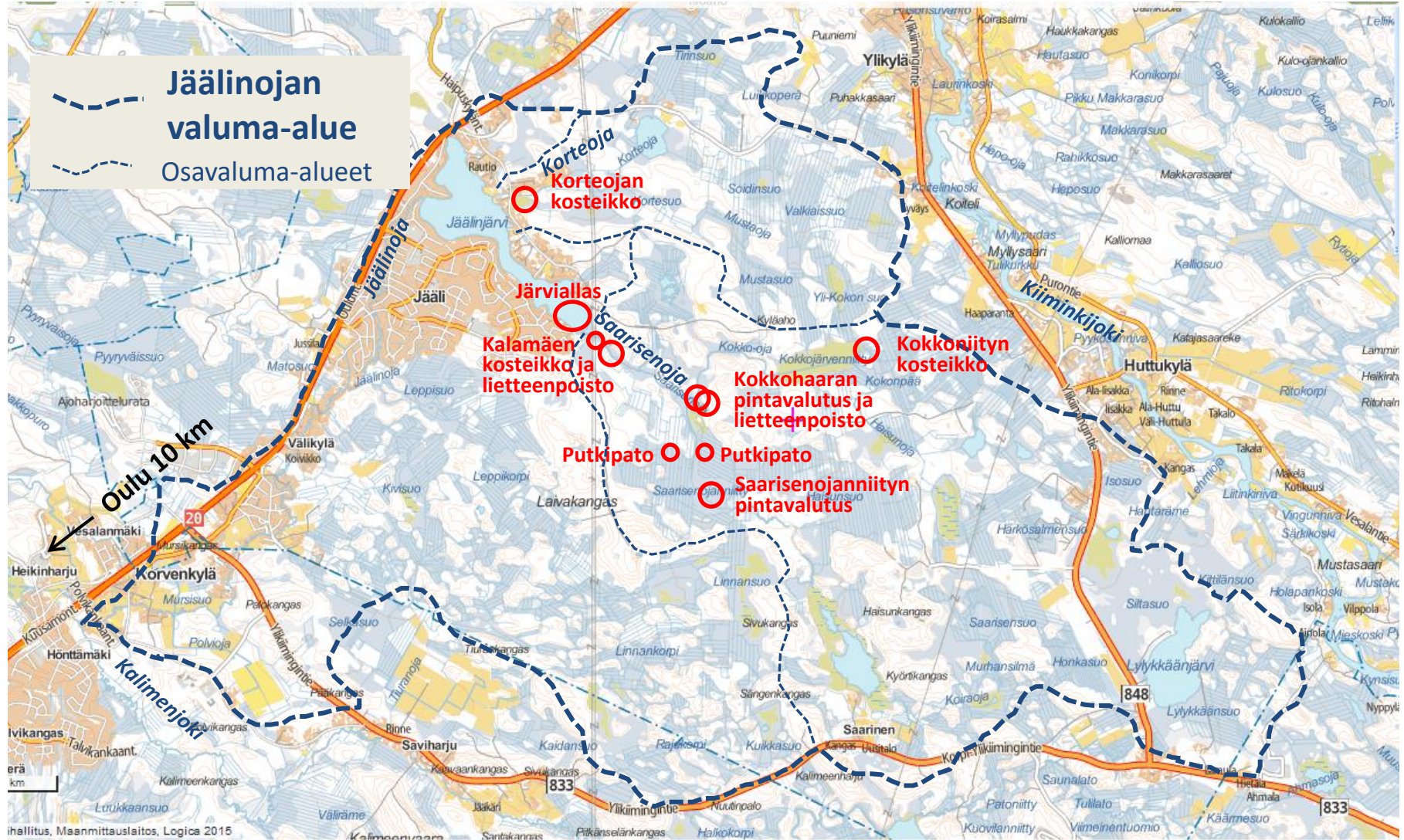
Vuosijuhla  
Kalamäessä  
28.8.2021

Kuva:  
Sanna Alalauri





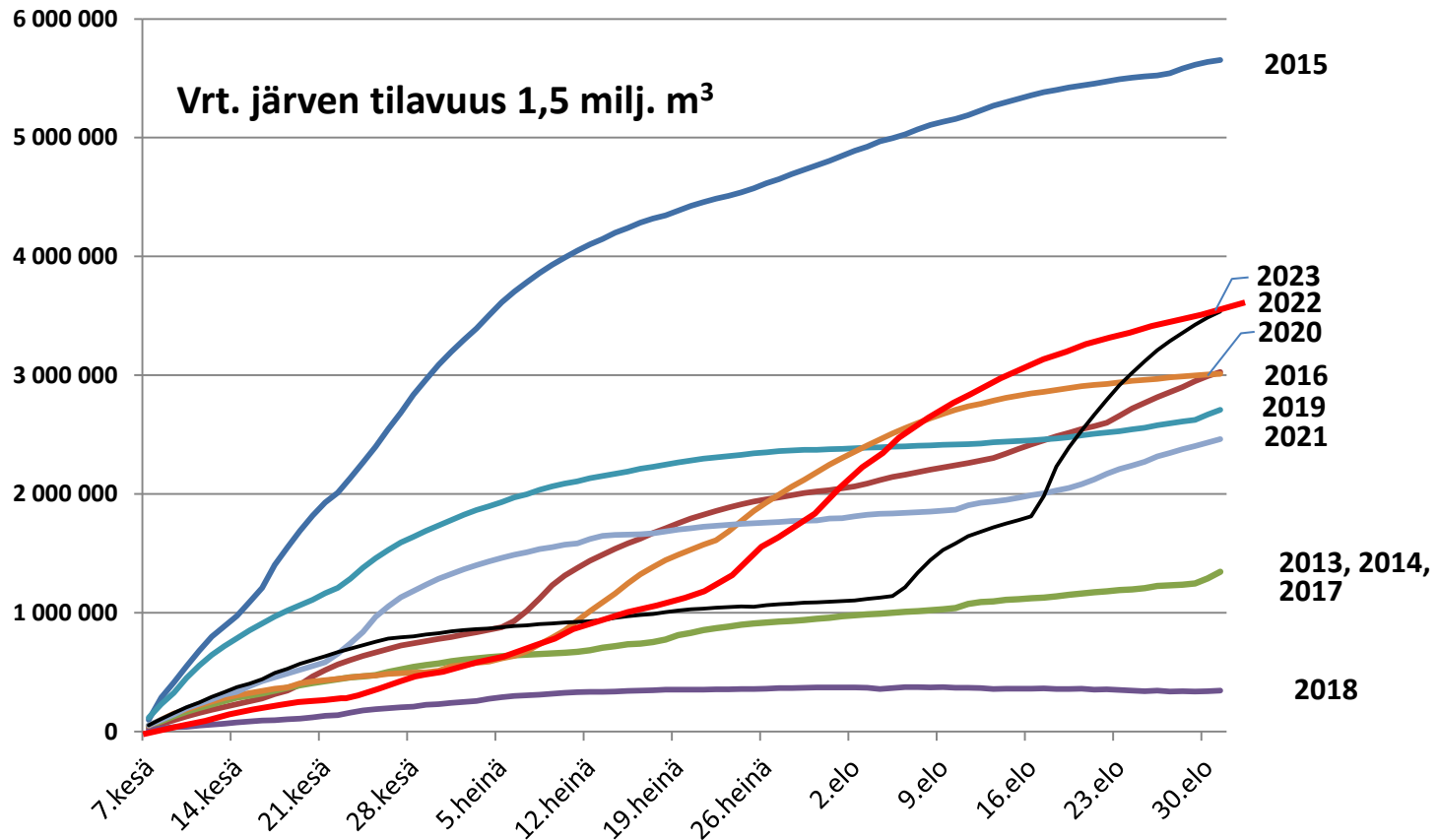
# Jäälän vesienhoitorakenteet





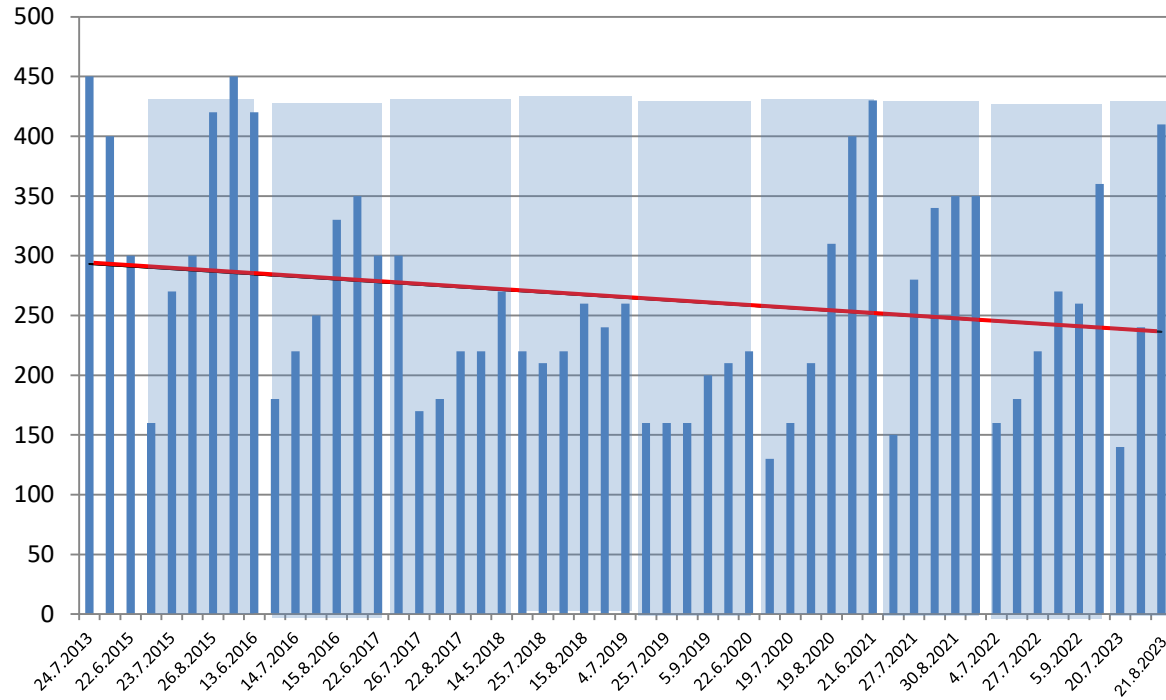
# Jäälänjärvi on läpivirtausjärvi

## Tulovesikertymä Jäälänjärveen m<sup>3</sup>





## Jäälänjärven veden väri mg Pt/l

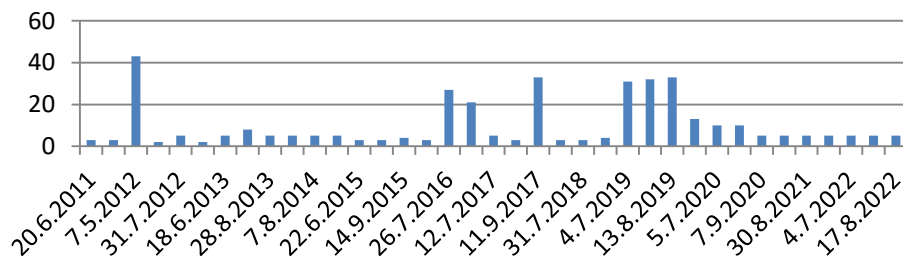
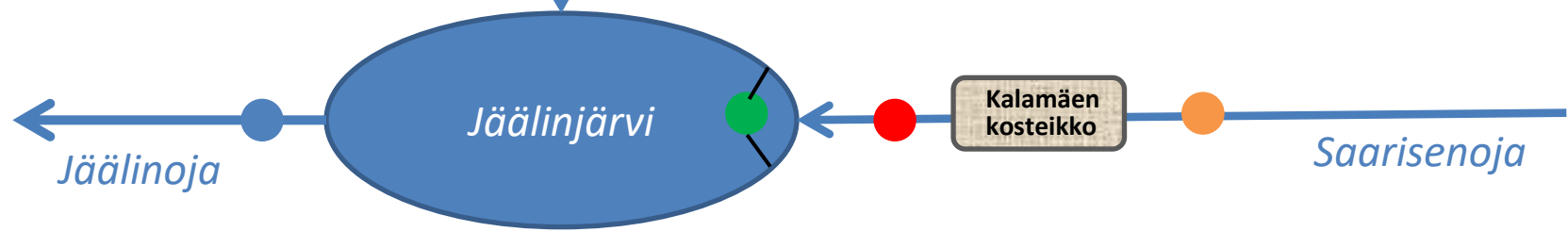
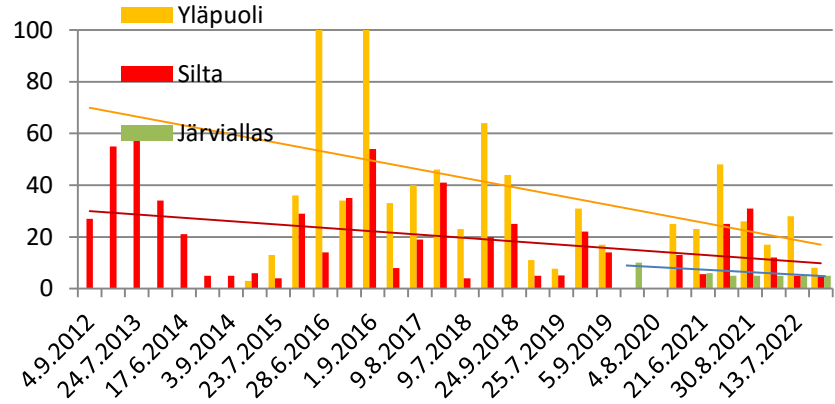
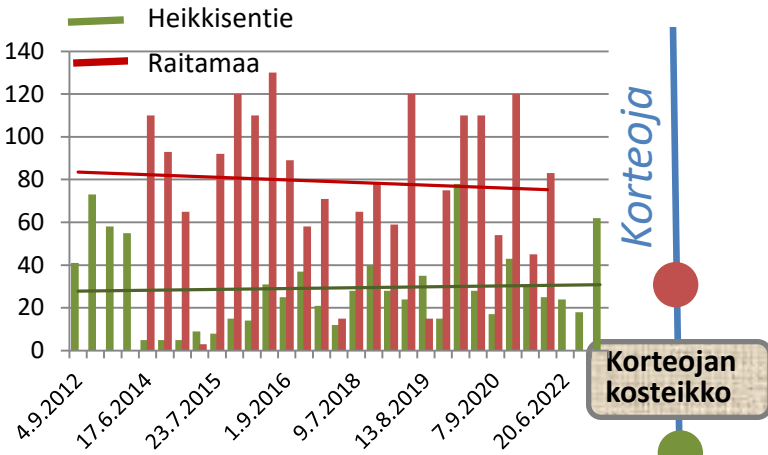


# Jäälin vesien tarkkailu -> 2022

## Ammoniumtyppi ( $\mu\text{g/l}$ )



Kiimingin - Jäälin vesienhoitoyhdistys



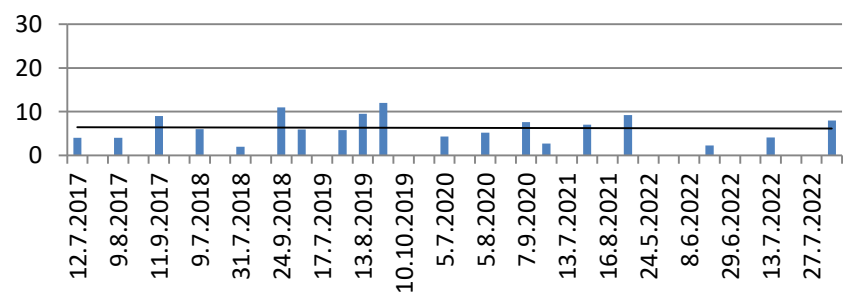
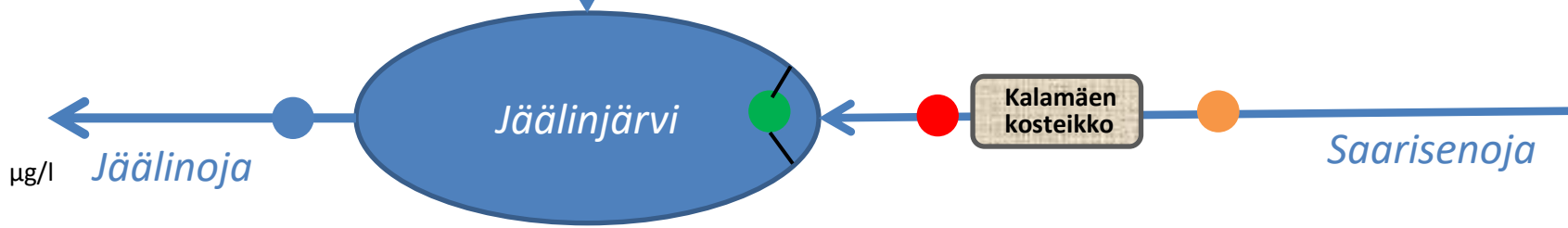
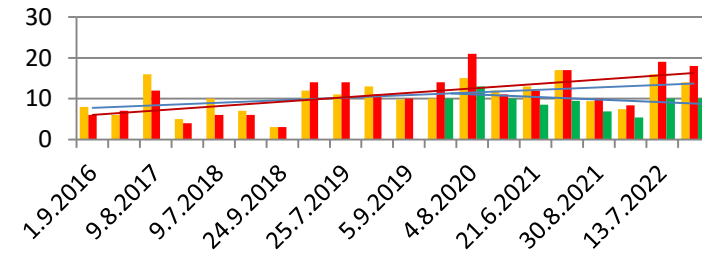
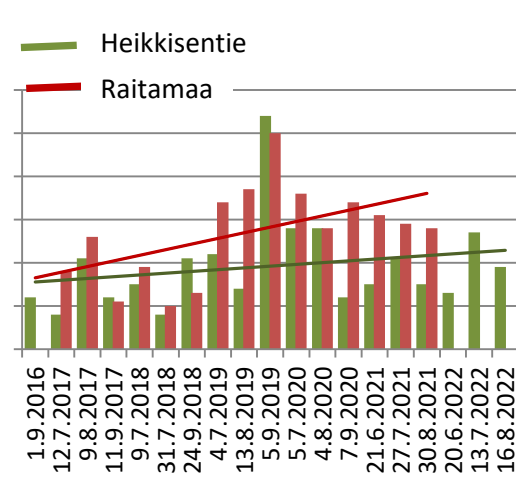
### Näytepisteet:

- Jäälinjärvi, lähdevä
- Korteoja, Heikkisentien silta
- Korteoja, kosteikon yläpuoli
- Saarisenoja, Kalamäen silta
- Saarisenoja Kalamäen yläpuoli
- Järviallas



# Jäälän vesien tarkkailu ->2022

Fosfaattifosfori ( $\mu\text{g/l}$ ), suodatettu näyte



## Näytepisteet:

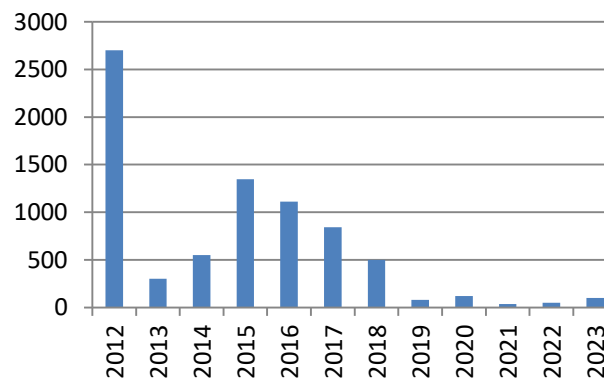
- Jäälänjärvi, lähdevä
- Korteoja, Heikkisentie silta
- Korteoja, kosteikon yläpuoli
- Saarisenoja, Kalamäen silta
- Saarisenoja Kalamäen yläpuoli
- Järviallas



# Hoitokalastus on tehokkainta järven hoitoa



Hoitokalastuksen saalis kg







# Vrt . 2005 -> 2021

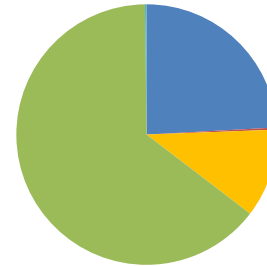
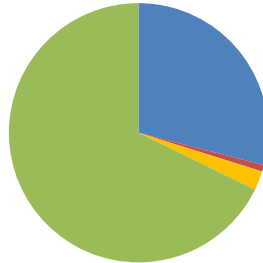
## Ahvenet kasvaneet!



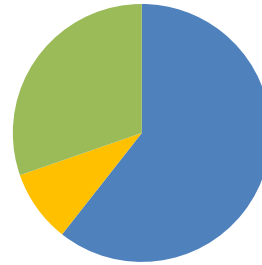
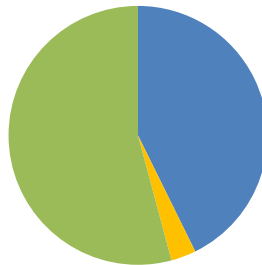
Kappale-  
jakauma

Biomassa-  
jakauma

2005



2021





# Uintihaitat poistuneet, kalakanta kunnossa

- Ei sinilevähaittaa 2015 jälkeen
- Limalevästä ei juuri haittaa
- Kalakanta kunnossa
- Kosteikot vähentävät tuloveden ravinteita

Reduktiot:

- liukoinen typpi 60 – 90 prosenttia
- liukoinen fosfori 10 – 25 prosenttia

**Ongelma: tuloveden rauta –humus kiintoaine!  
Tutkimukset käynnissä.**



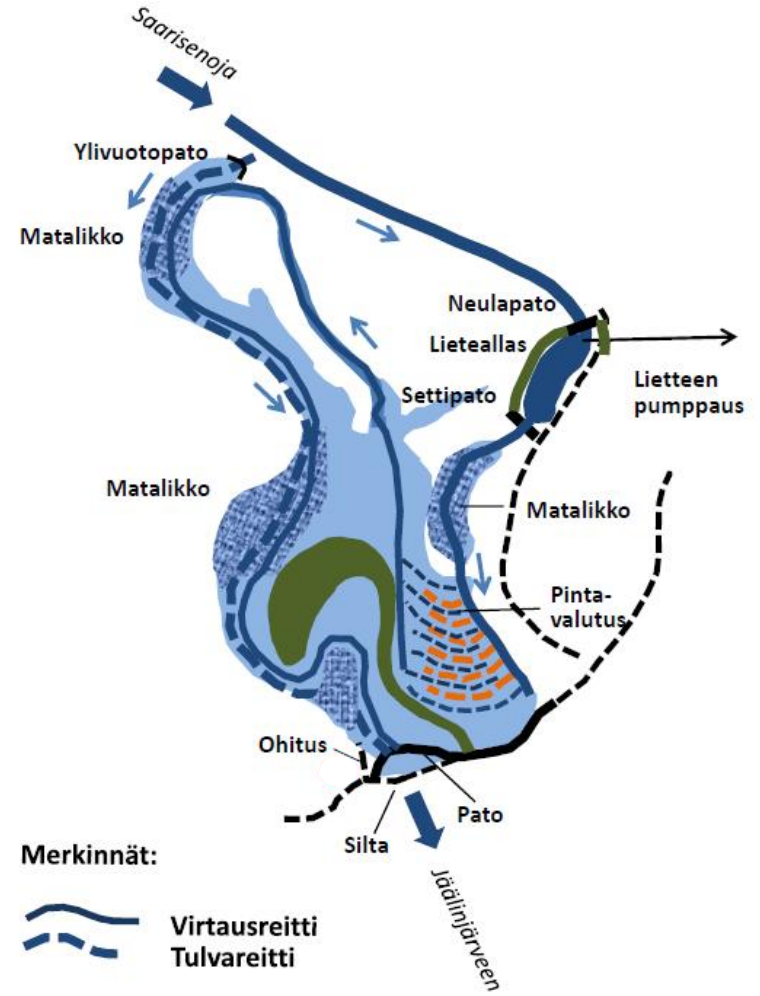
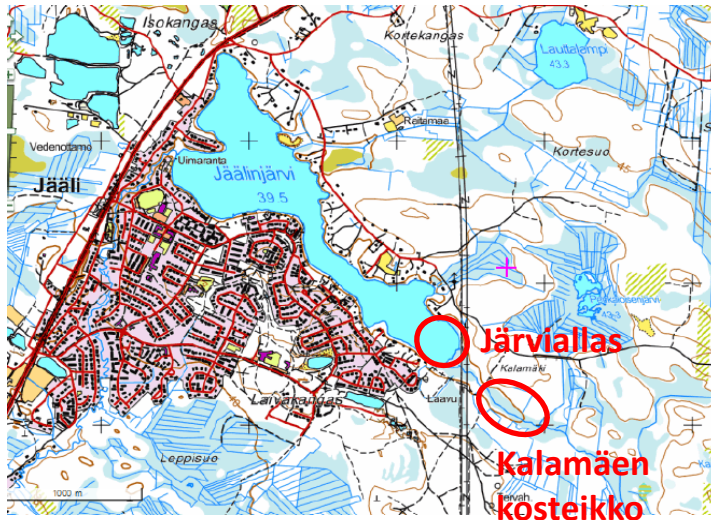


# Rautailmiö on massiivinen



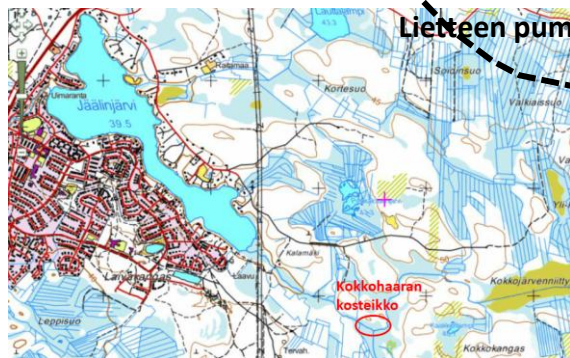
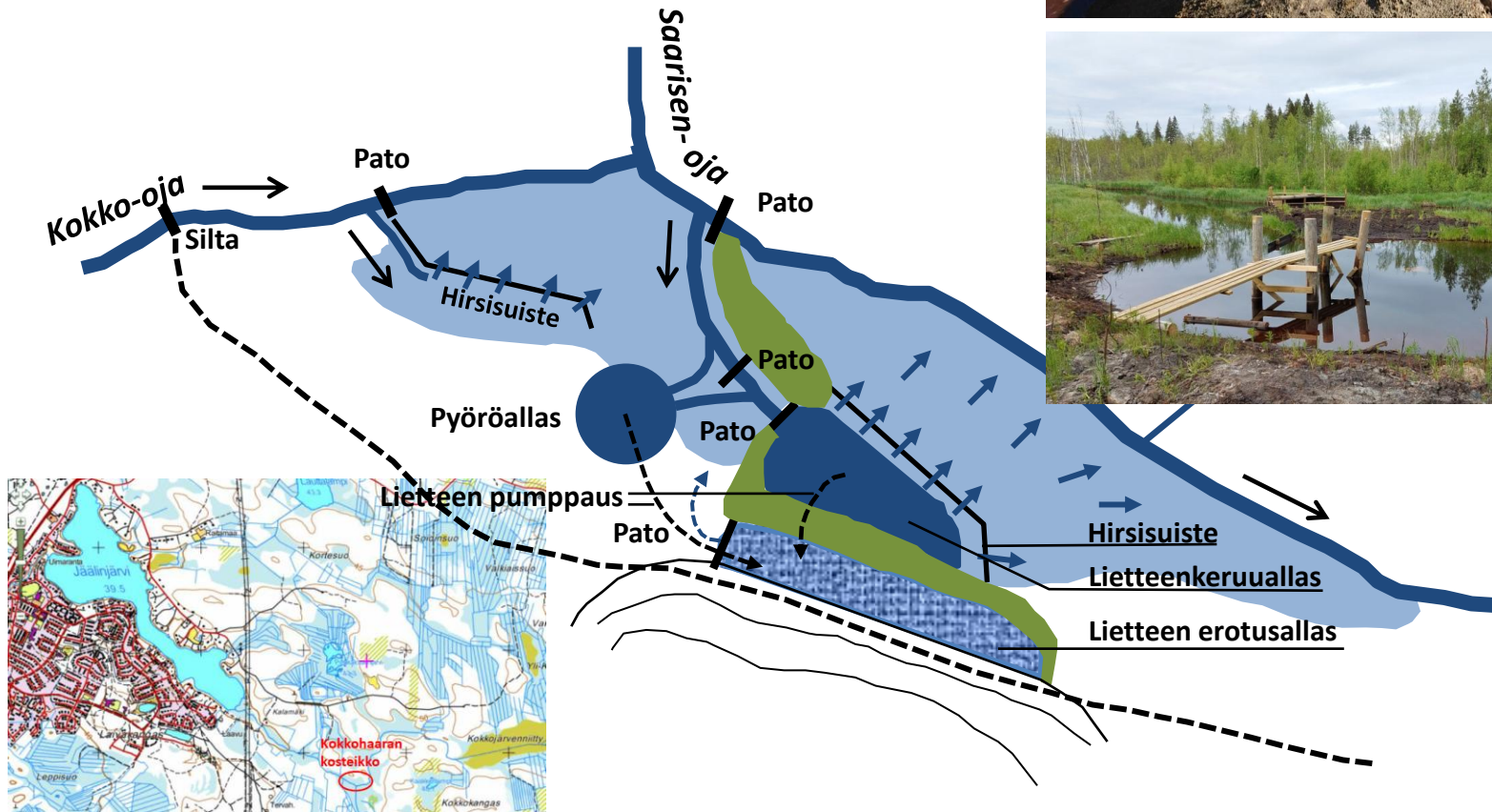


# Kalamäen kosteikko





# Kokkohaaran pintavalutus ja lietteenpoisto





Kiimingin - Jäälän  
vesienhoitoyhdistys

Vuoden Vesistökuunnostaja 2023

# Lietteenpumppausta Kokkohaarassa



Euroopan unioni  
Euroopan aluekehitysrahasto

Vipuvoimaa  
EU:lta  
2007-2013



Elinkeino-, liikenne- ja  
ympäristökeskus



metsäkeskus

**K**Supermarket

JÄÄLI

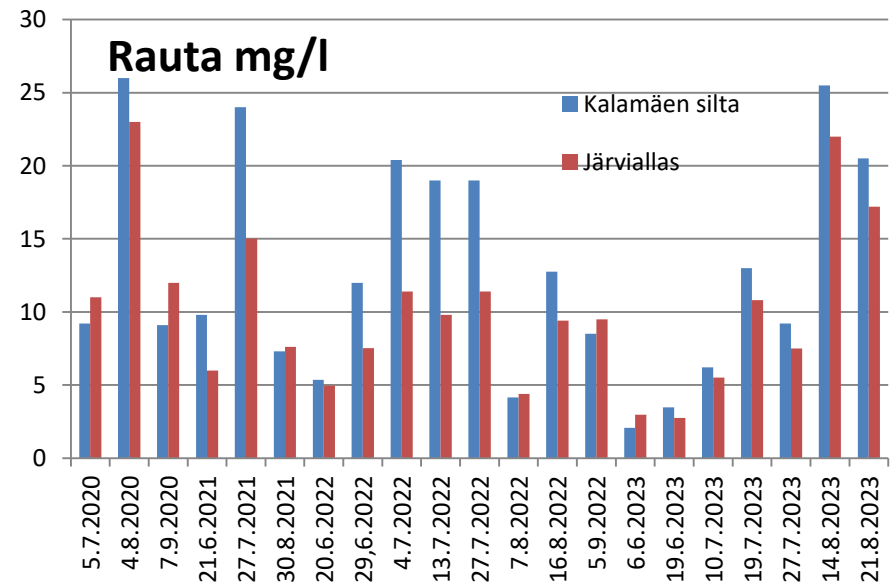
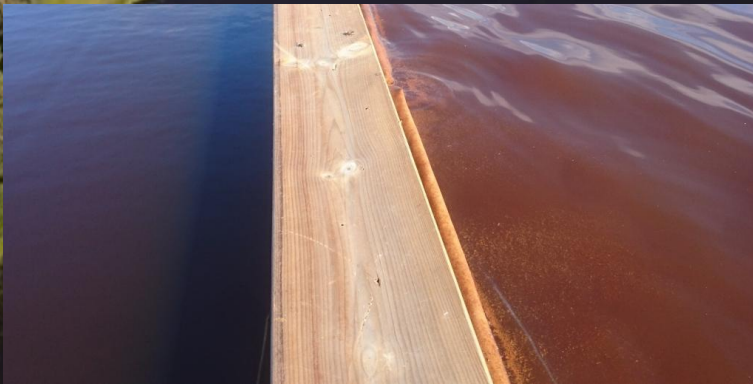
# Järvi katkaistiin => 3,5 ha laskeutusallas

Kokkohaara

Kalamäki

Saarisenoja

Järviallas





# Rautavirta-tutkimus

## Oulun yliopisto

Yhdistyksen panos tutkimukseen  
500 talkootuntia

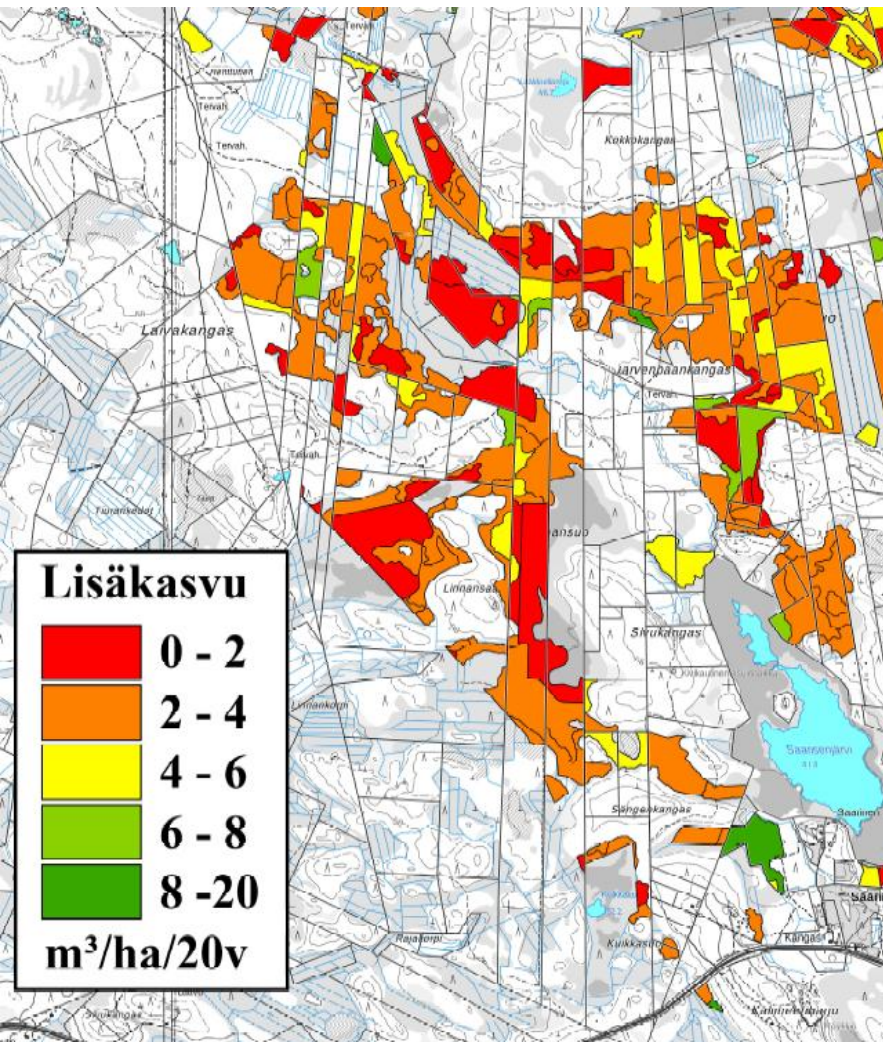
- Valmistuu vuoden loppuun
- Tuottaa monipuolista tietoa ilmiöstä
- Ei ratkaise ongelmaa



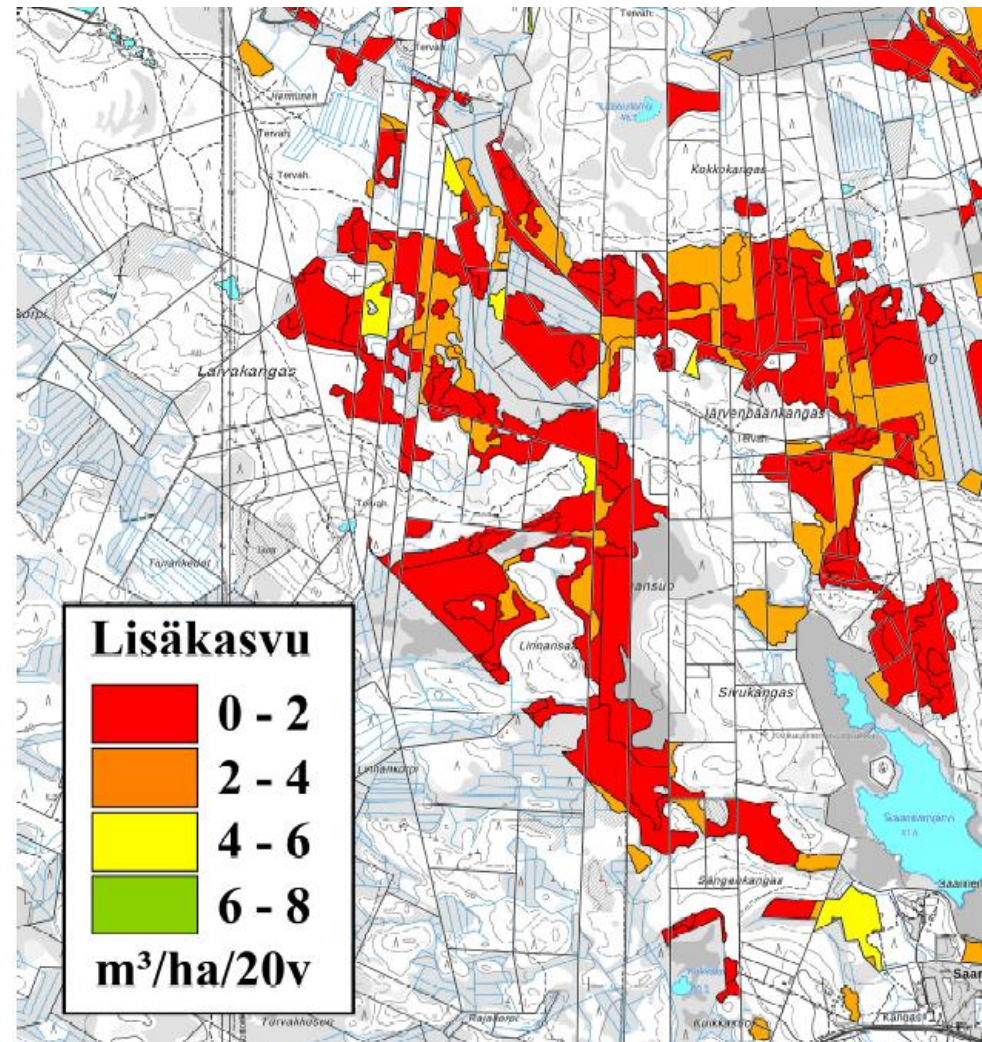


# Suosimulaattori: Kunnostusojituksen tuottama lisäkasvu

Ojasyvyys 30 -> 90 cm



Ojasyvyys 50 -> 90 cm





# Rautavirta –tutkimus yhdistää tietoja

- SUSI: kunnostusojituksen kannattavuus
- SUSI: ojituksen vaikutus valuntaan
- Rauta-analyysit: missä rautaa liikkuu eniten
- Pohjavedenpinnan muutos kunnostusojituksessa
- Virtausverkko

=>

- Riskikohteiden paikantaminen:  
suuri pohjaveden lasku ja korkea rautapitoisuus
- Toimenpiteiden kohdistaminen:  
metsätaloudellisesti kannattamaton ja korkea rautapitoisuus

Oivallus ohjausryhmässä:

Voiko SUSI-mallia käyttää padotuksen tutkimiseen?





# ”Kymmenen tietoiskua suometsätalouteen”

Suometsäilta 24.4.2023 yhteistyössä MTK:n kanssa



- ennallistaminen
- hiilensidonta
- monimuotoisuus
- rautailmiö
- kuivatustarve
- suosimulaattori
- tuhkalannoitus
- KEMERA -> METKA
- Puun tarve ja riittävyys

120 osallistujaa!





## Miten pääsemme keskustelemaan siitä, että ...

- Jäälissä on massiivinen rautaongelma
- metsätalous on avainasemassa
- kuivatusta pitäisi keventää
- 30 – 40 sentin kuivavara riittää
- pienempää kuivavaraa voisi kompensoida tuhkalannoituksella
- kuivatusvesiä voisi johtaa kitu- ja joutomaille
- 

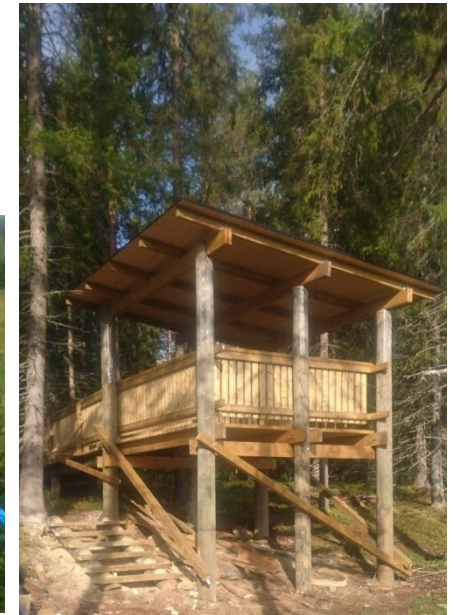
## ... mutta emme halua rajoittaa metsätalouden toimintaa

vaan hakea toimintamalleja, joilla puun kasvu turvataan mutta vesistövaikutuksia vähennetään.



## Yhdistysten yhteishanke Jäälistä –Koitelinkoskelle, 8,5 km

- Linjattu kolmen vesienhoitokosteikon kautta  
=> informaatiota mm. vesienhoidosta
- Kaksi laavua, lintutorni, näköalatasanne, nuotiopaikkoja
- Talvella erämaalatu
- Suosittu
- Suuri viestinnällinen kiinnostavuus – yhdistyy vesienhoitoyhdistykseen





# Ympäristön ja yhteistyön arvostusta koululaisille



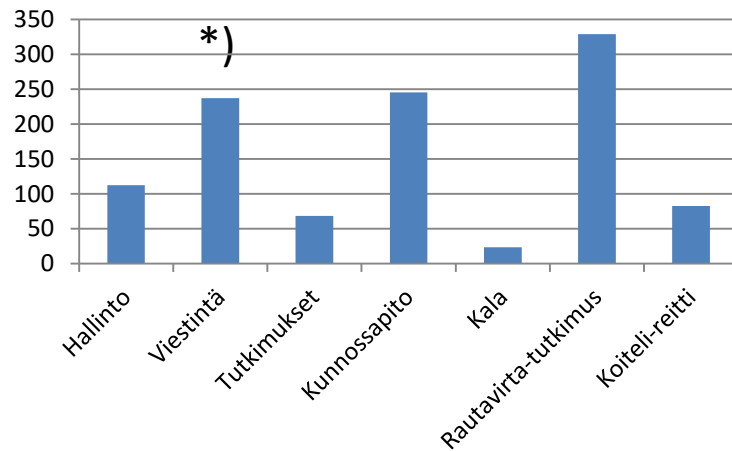
- Kalamäki, luontorakenteiden keskittymä
  - hyvä oppimisympäristö, paljon käyntejä
- Talkoita yläkoululaisten kanssa
- Esityksiä MOK-tilaisuuksissa
- Läsä koulun tapahtumissa
- Kummiluokka
- Läsä Jäälän palvelukeskittymän toiminnassa (Jäälän kokonaisvaltainen kehittäminen)





# Eikö tämän pitänyt olla vesistökuunnostushanke!

Talkoot 2022:



Kymmenvuotisjuhla oli  
onnistunein viestintätapahtuma!

\*) keskim. 125 h/vuosi





# Viestimällä voitat! Miten?

- jäsenhankinta, varsinkin aluksi
- uskottavuus kasvaa
- rahoitus helpompaa
- yhteisön ja sidosryhmien myönteisyys välttämätöntä
- mittavia lahjoituksia

## Omatoimisuus – Jäälän ”tavaramerkki”

- yhteistyö kaupunkiorganisaation kanssa kohentunut
  - yhteistyö tutkimuslaitosten kanssa tiivistynyt
  - katalyytti Jäälän muulle omatoimiselle kehittämiselle
- => ”Jäälän malli” myös Oulun kaupungin vuorovaikutussuunnitelmassa

Jääli kasvaa ja kiinnostaa!

Kuva: Noora Aikonen





**Kiimingin - Jäalin  
vesienhoitoyhdistys**  
Vuoden Vesistökuunnostaja 2023

**Mutta rautaongelma vaatii vielä paljon töitä!**

**Kiitos!**

Kuva: Jaco Hubregtse 2019