



Kiimingin - Jäälän
vesienhoitoyhdistys

Jäälänjärvi kuntoon omatoimisesti

Kalastusaluepäivät
Hotelli Iso-Syöte, Pudasjärvi
18.11.2016

Birger Ylisaukko-oja



Euroopan unioni
Euroopan aluekehitysrahasto

Vipuvoimaa
EU:lta
2007-2013



Elinkeino-, liikenne- ja
ympäristökeskus

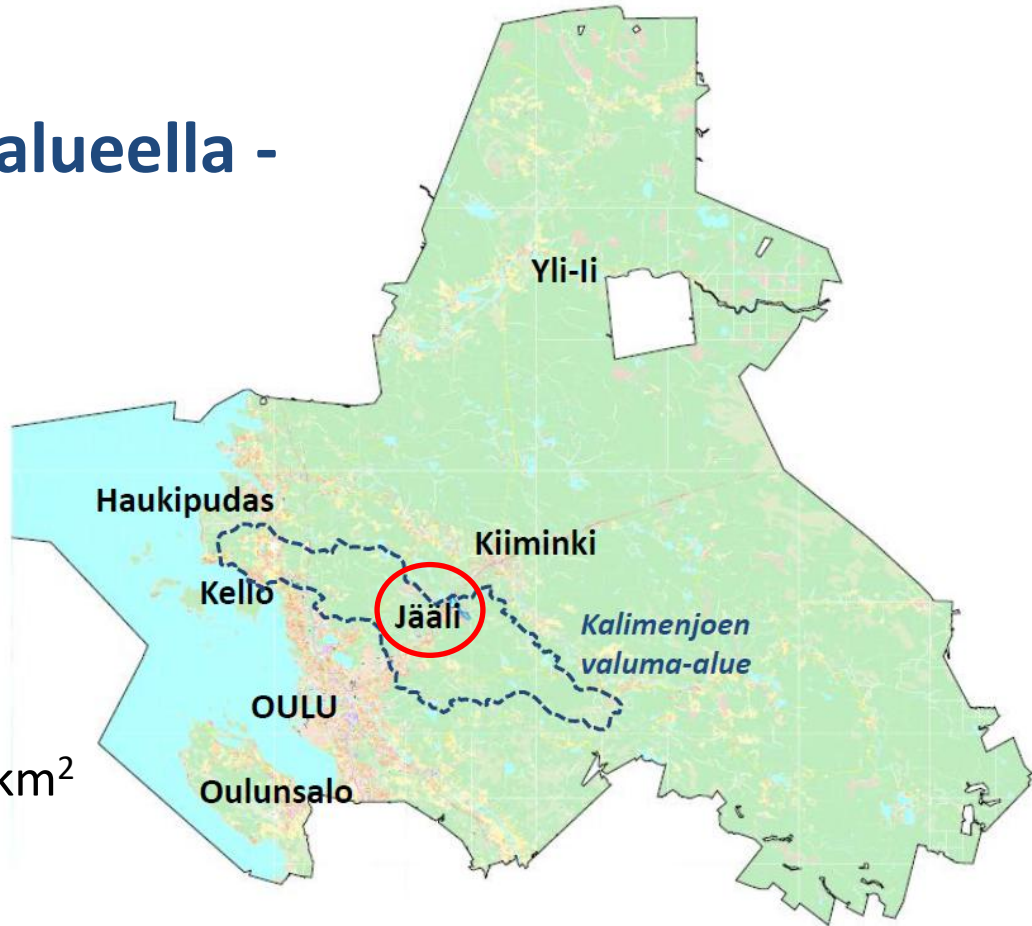

metsäkeskus



Jäälinjärvi

Kalimenjoen valuma-alueella - keskellä Oulua

Jäälinjärvi n. 100 ha
Jäälinojan valuma-alue 65 km²
Kalimenojan valuma-alue 211 km²

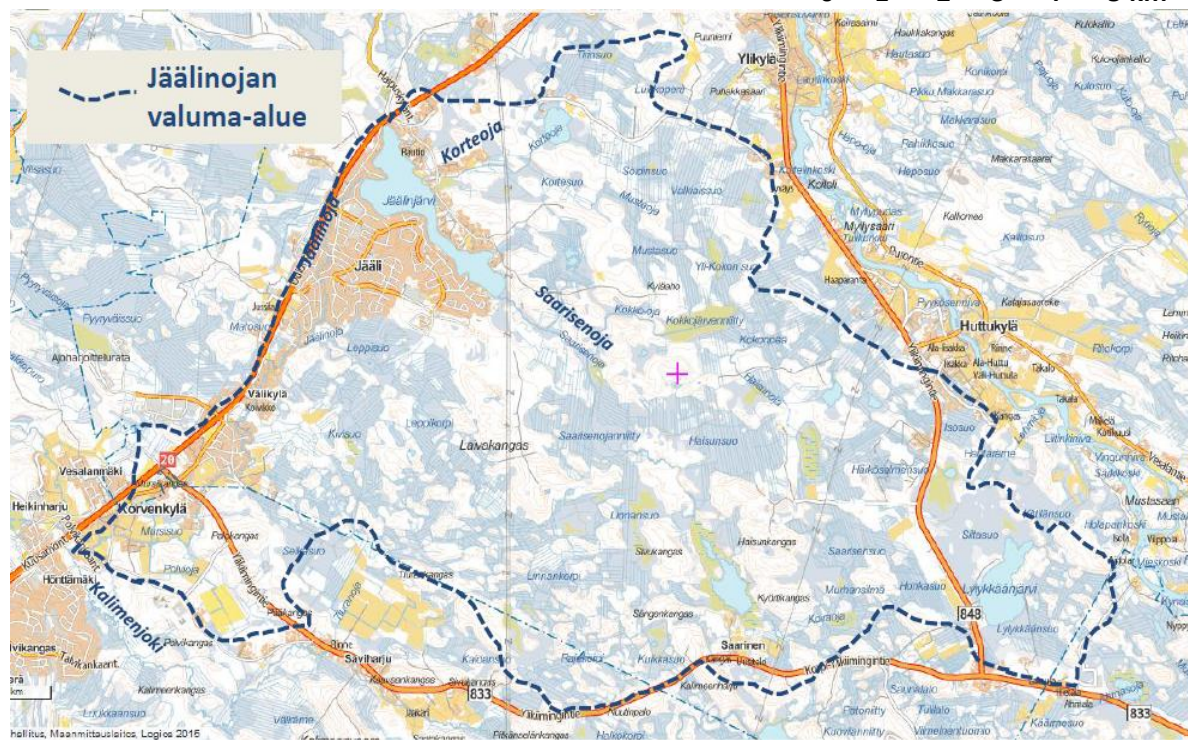
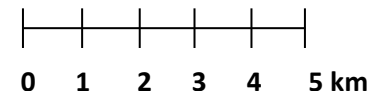


Jääli: 5000 asukasta

Monipuolista toimintaa

- Yhdistys perustettu 2011
- Kuormitus selvitys diplomityönä 2012
- Yhdeksän vesienhoitorakennetta
valuma-alueella
- Hoitokalastusta
- Vesitutkimuksia
- Koekalastuksia
- Kyselytutkimuksia
- Vaikuttamista
- Vesienhoidon käsikirja

www.vesienhoidonkasikirja.fi





Jäälänjärven pulmat



- ❑ Löyhä pohjasedimentti
 - kiintoainesta valunut vuosikymmeniä
 - kiintoaine = rautasaostumaa (?)
- ❑ Haitalliset levät: limalevä ja sinilevä
 - kiintoaineen mukana ravinteita
 - ranta-alueen kuormitusta
 - sisäinen kuormitus:
 - pohjalle laskeutuneet ravinteet palaavat veteen
 - särkikalat voimistavat ilmiötä
- ❑ Särkikaloja liikaa



Vain kolme tavoitetta:

- 1) Vähentää kiintoaineen kulkeutumista järveen
=> pintavalutus, putkipadot, kosteikot

- 2) Pienentää järven ravinnekuormaa
=> jätevesien viemärointi
pihojen lannoituksen minimointi
kosteikot

- 3) Kunnostaa järveä
=> hoitokalastus
muut kunnostustoimet ???



Kiimingin - Jäälän
vesienhoitoyhdistys

Hoitokalastus on tehokkainta järvenhoitoa



Euroopan unioni
Euroopan aluekehitysrahasto

Vipuvoimaa
EU:lta
2007-2013



Elinkeino-, liikenne- ja
ympäristökeskus

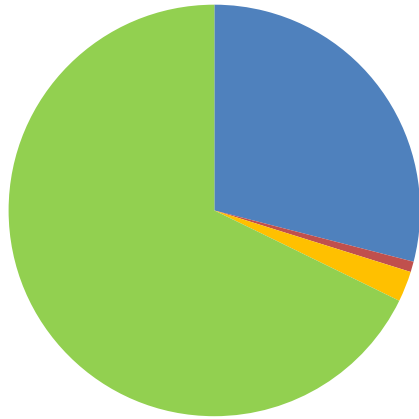

metsäkeskus

 **SUPERMARKET**
JÄÄLI



Jäälinjärven kalastustutkimukset, kappalejakauma ilman haukea

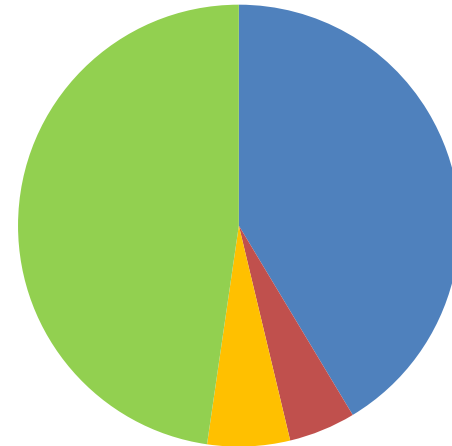
2005



1334 kpl

- ahven
- kiiski
- lahna
- särki

2016



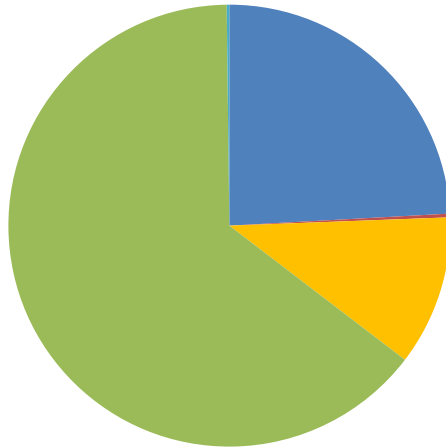
348 kpl





Jäälinjärven kalastustutkimukset, biomassajakauma ilman haukea

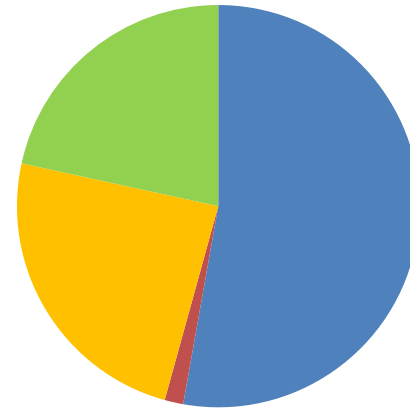
2005



14550 g

- ahven
- kiiski
- lahna
- särki
- säynävä

2016



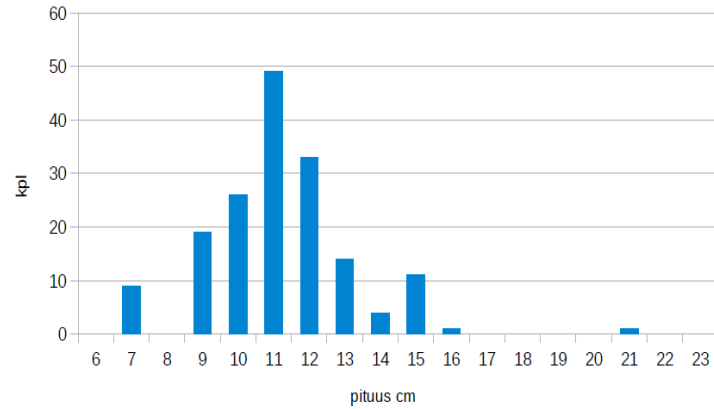
10961 g



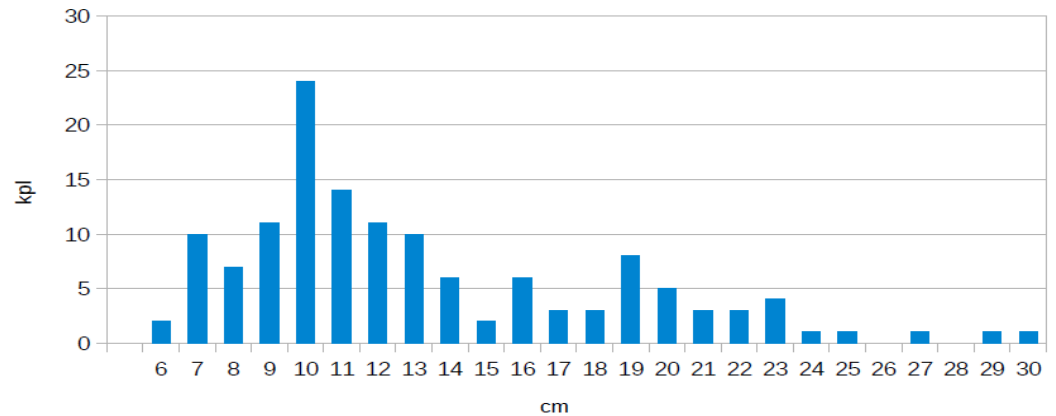


Särjen ja ahvenen pituusjakauma 2016

särki pituus cm



ahven pituus cm





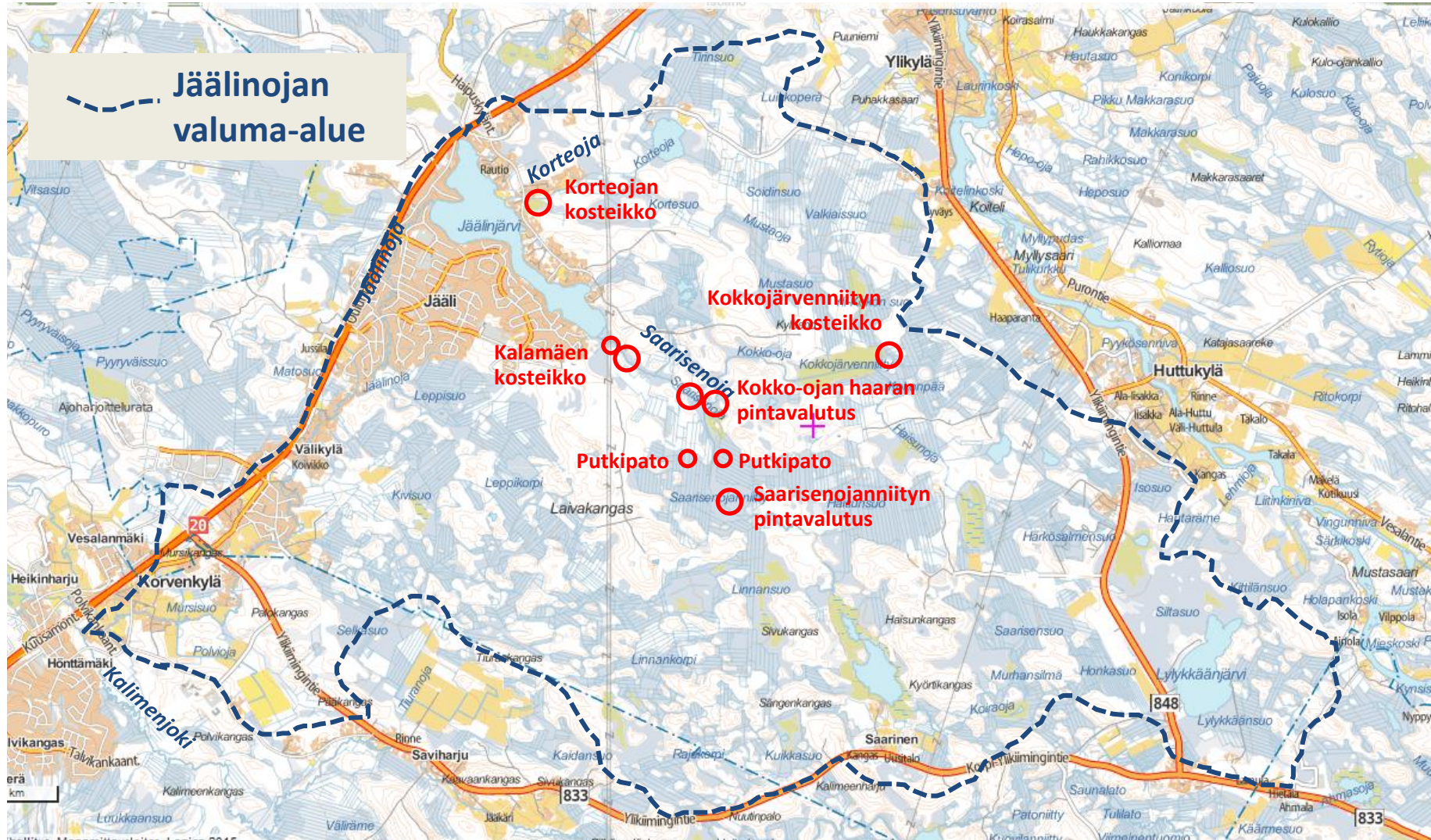
Kalastustutkimus 27. – 29.7.2016: Jäälänjärven kalakanta kunnossa

- Ahvenet kasvaneet; keskip. 9,1 -> 40 g (2005 – 2016)
- Särjet vähentyneet, nuorimmat ikäluokat puuttuvat; keskip. 10,4 -> 14 g (2005 – 2016)
- Petokaloja (haukia ja isoja ahvenia) sopivasti
- Tutkija suosittelee verkkokalastuksen kieltämistä tai silmäkoon suurentamista 45 – 55 mm:iin
=> petokaloja säilyy tarpeeksi





Kosteikoita, pintavalutusta, putkipatoja...



Rautaa on paljon





Kiimingin - Jäälän
vesienhoitoyhdistys

... on paljon



Euroopan unioni
Euroopan aluekehitysrahasto

Vipuvoimaa
EU:lta
2007-2013



Elinkeino-, liikenne- ja
ympäristökeskus



metsäkeskus

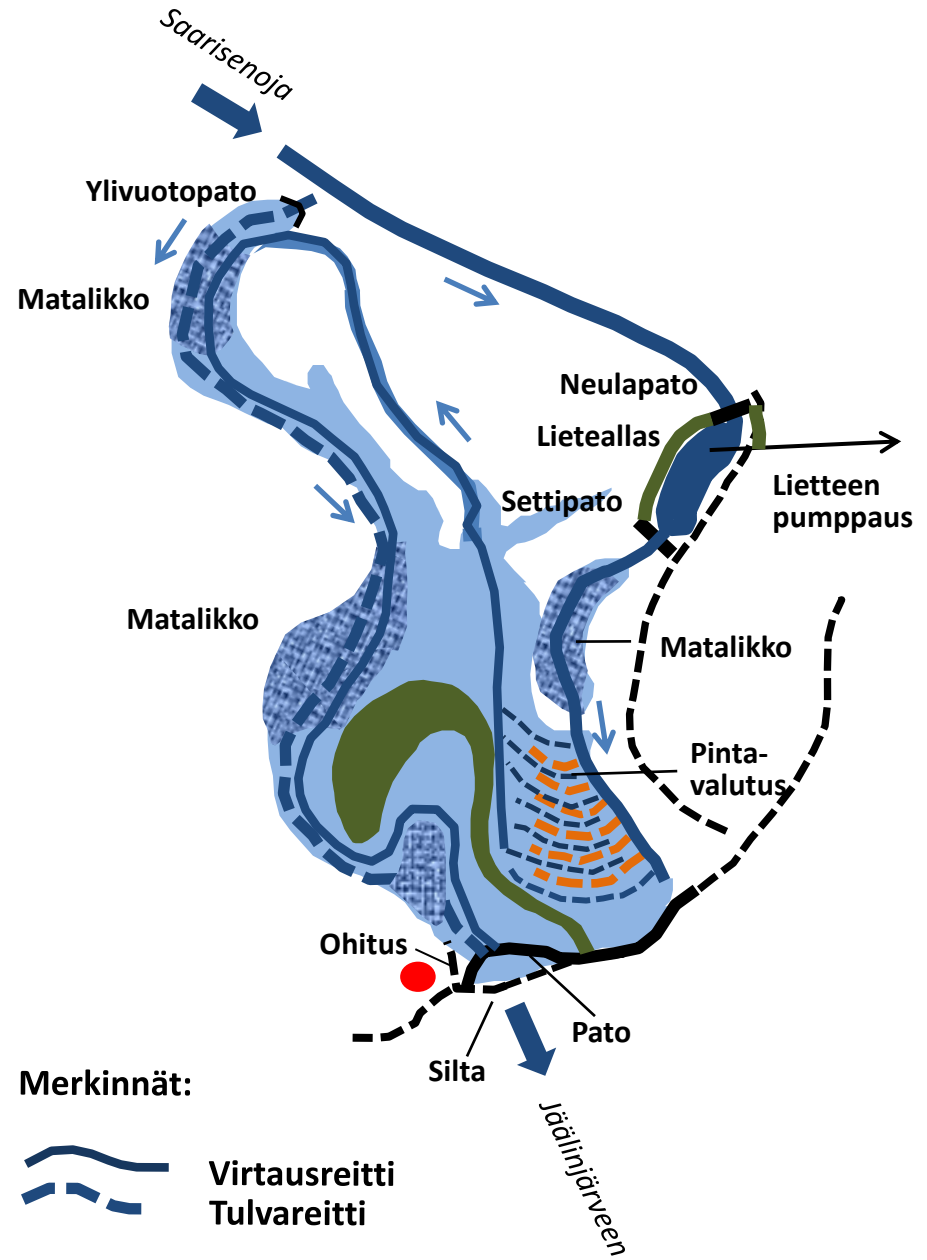


SUPERMARKET
JÄÄLI



Kiimingin - Jäälän
vesienhoitoyhdistys

Kalamäen kosteikko



Euroopan unioni
Euroopan aluekehitysrahasto

Vipuvoimaa
EU:lta
2007-2013



Elinkeino-, liikenne- ja
ympäristökeskus

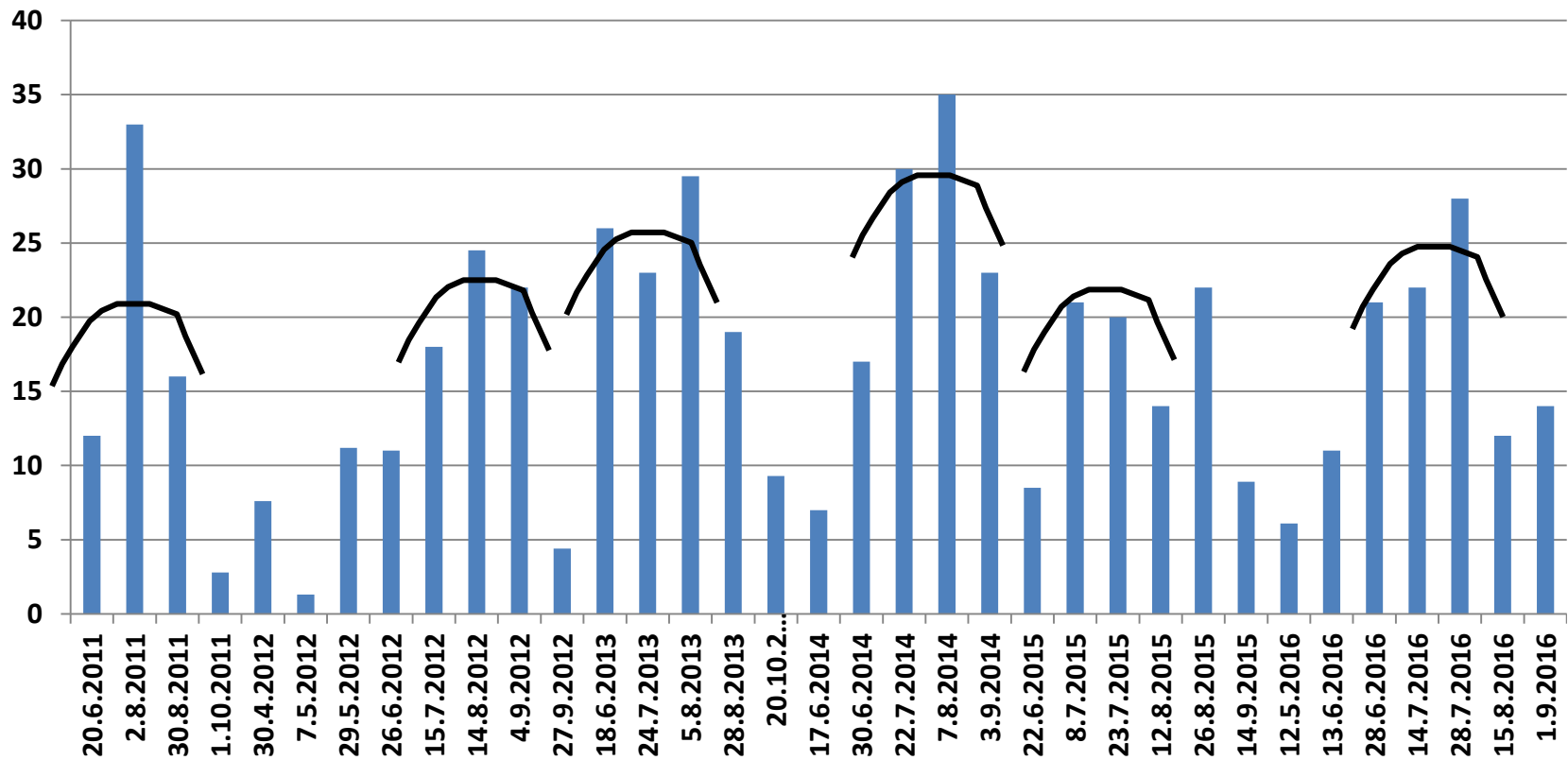

metsäkeskus

 **SUPERMARKET**
JÄÄLI





Saarisenojan kiintoaine mg/l





Kiintoaineilmiö on massiivinen...

- Jäälänjärveen tulevan veden kiintoainepitoisuus on korkea
 - vesi ei virtaa vaan "vyöryy"
- Korkeimmat pitoisuudet esiintyvät keskikesällä pienten virtaamien aikaan
 - laimentuminen ei selitä ilmiötä kokonaan
 - pohjaveden purkautuminen on suurinta kun metsäojat ovat "kuivana"
 - hypoteesi: maaperässä oleva rauta liukenee hapettomaan pohjaveteen; metsäojaverkostossa rauta saostuu ja valuu suoraan Jäälänjärveen
- Kysymyksiä:
 - Mikä on ilmiön syntymekanismi?
 - Onko ilmiöllä yhteyttä mustaliuskeen ja sulfaattimaiden esiintymiseen?
 - Liittyykö ilmiöön bakteeritoimintaa (huom. biofilmi)?
 - Onko lämpötilalla jokin osuus?
 -

=> tarvitaan tutkimusta!



Lopuksi

- Massiivinen kiintoaineilmiö vaatii tutkimusta
- Kalakanta kunnossa
- tuloveden typpireduktio 60 – 90 prosenttia (liukoinen)
- fosforia sitoutuu kiintoaineeseen paljon (?)
 - tutkimukset kesken
 - tärkeää poistaa kiintoainetta
- Ei sinilevää viime kesänä!
 - edellinen levätön kesä v. 2008
- Limalevästä ei sanottavaa haittaa

Kiitos!

www.kiiminginjaalinvedet.net