



Vesien tilan parantaminen Kiimingin lounaiskulmalla
Kiimingin – Jäälän vesienhoitoyhdistys ry
Jäälän ala-aste
22.5.2012

Eero Laine
Puheenjohtaja

Birger Ylisaukko-oja
sihteeri

Kaisa Savolainen
tekn. kand.



Esittelyn kulku:

- ☐ Kiimingin – Jäälin vesienhoitoyhdistys ry,
pj. Eero Laine

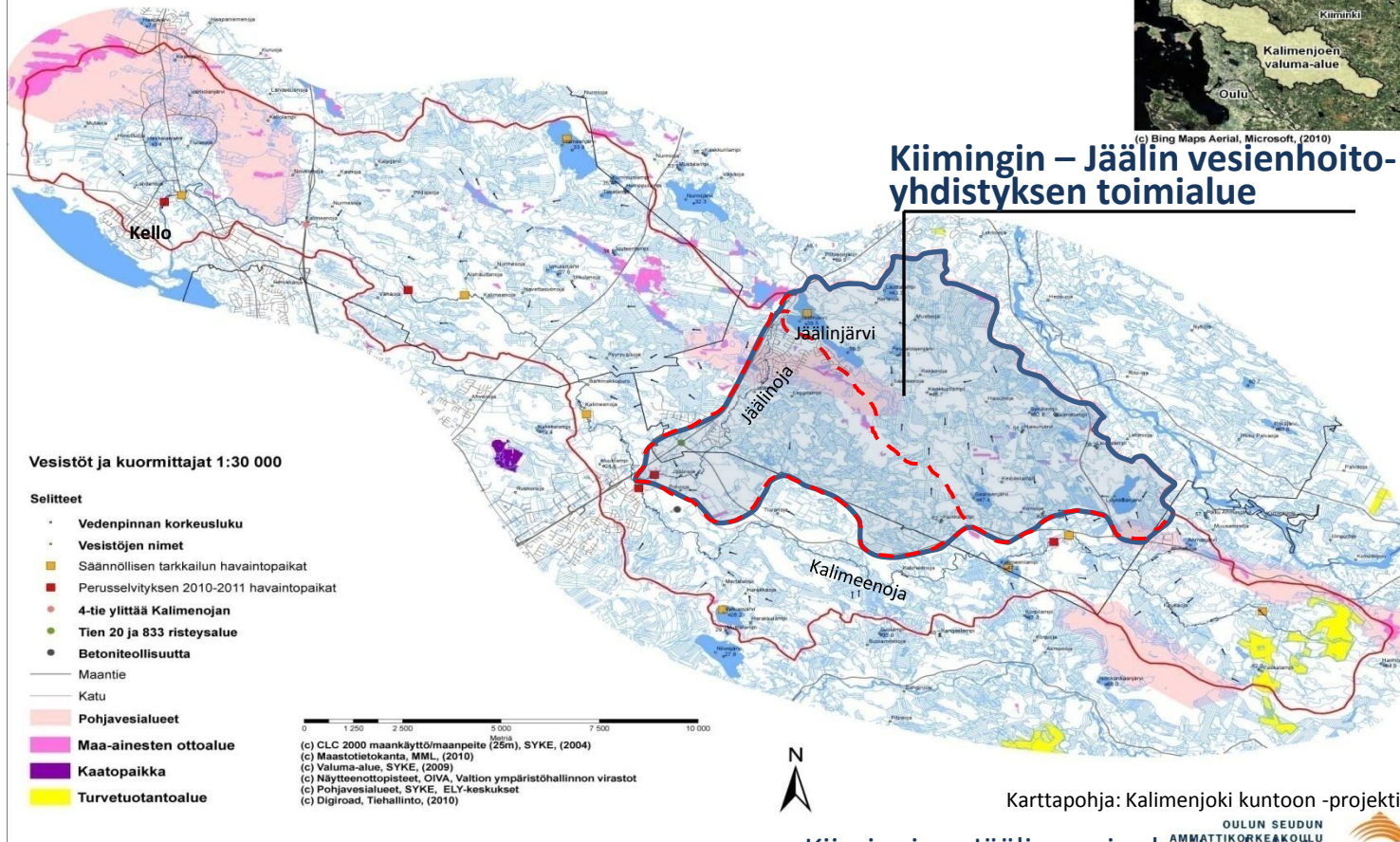
- ☐ Miten parantaisimme vesien tilaa
siht. Birger Ylisaukko-oja
 - Ongelmat
 - Mitä niistä tiedämme
 - Miten niitä hoidamme
 - Miten jokainen voi osallistua

- ☐ Diplomityö
tekn. kand. Kaisa Savolainen

Monipuolista vesienhoitoa

- Yhdistys perustettu keväällä 2011
- Tavoite: parantaa vesistöjen tilaa toimialueellaan
- Henkilöjäseniä, yhteisöjäseniä, kannatusjäseniä

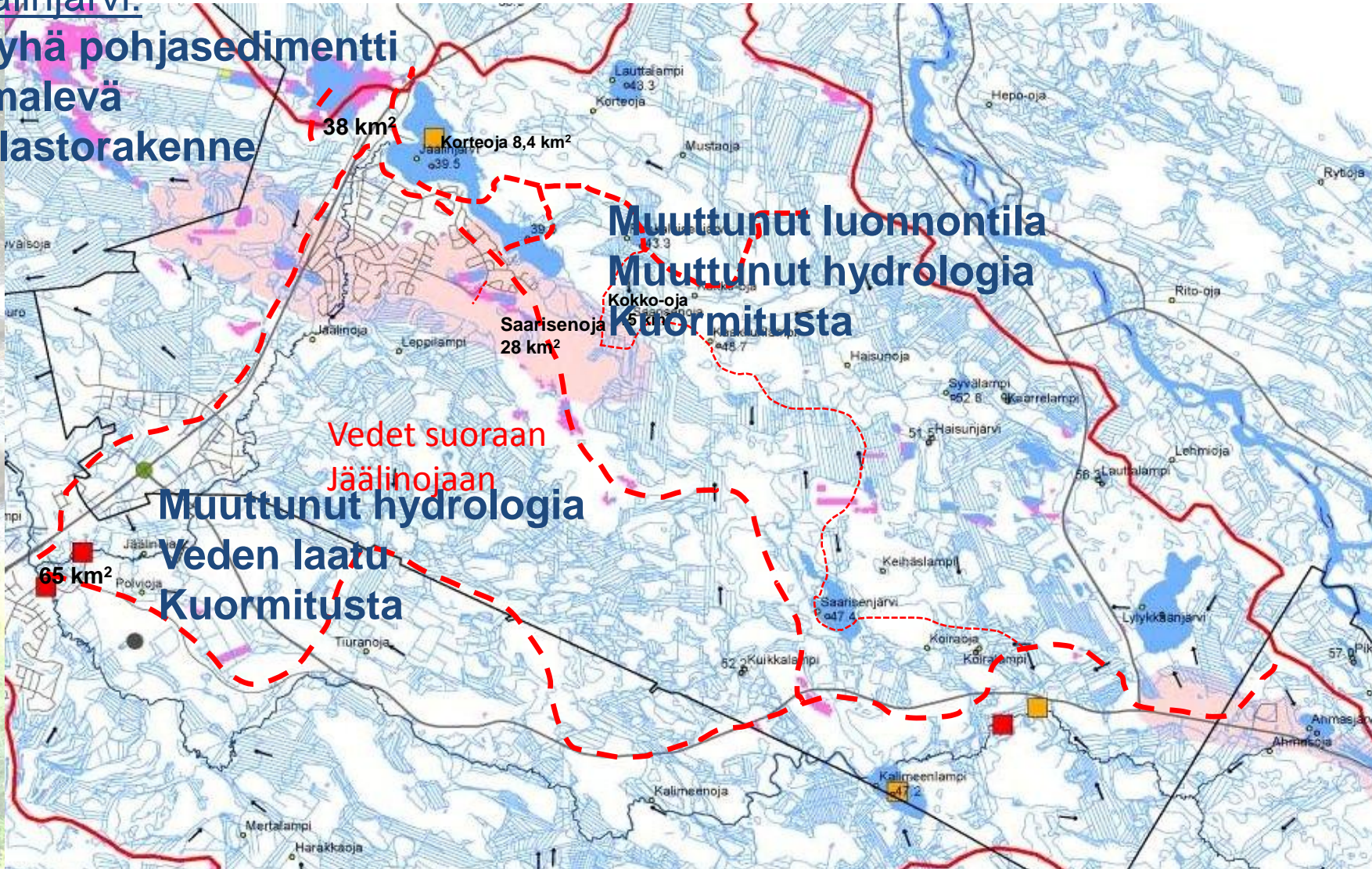
Kalimenjoen valuma-alue



Ongelmia Jäälinojan vesistössä

Jäälinjärvi:

Löyhä pohjasedimentti
Limalevä
Kalastorakenne



Jäälinjärven pulmat

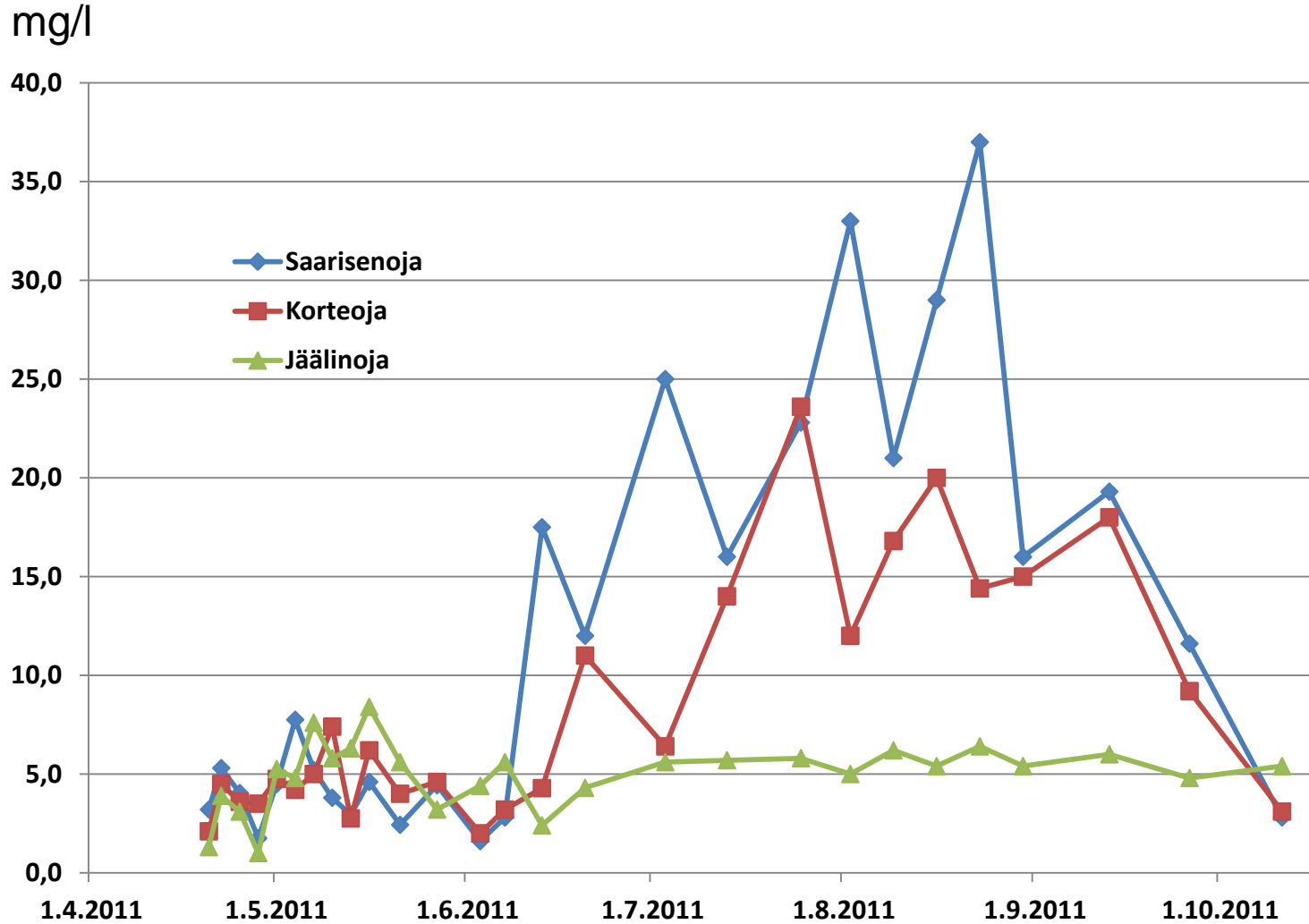


- ❑ Löyhä pohjasedimentti
 - kiintoainesta valunut vuosikymmeniä
 - huonontuminen jatkuu

- ❑ Limalevä
 - kiintoaineen mukana ravinteita
 - ranta-alueen kuormitusta
 - sisäinen kuormitus:
 - pohjalle laskeutuneet ravinteet palaavat veteen
 - särkikalat voimistavat ilmiötä

- ❑ Särkikaloja liikaa

Kiintoainepitoisuudet 2011



Kokko-oja



Vesinäytteitä Jäälinojan valuma-alueelta



Vesijohtovettä

Kokko-oja

Saarisenoja ennen
Kokko-ojaa

Saarisenoja
Kokko-ojan jälkeen *)

Saarisenoja, Kalamäki

Korteoja

Jäälinjärvi

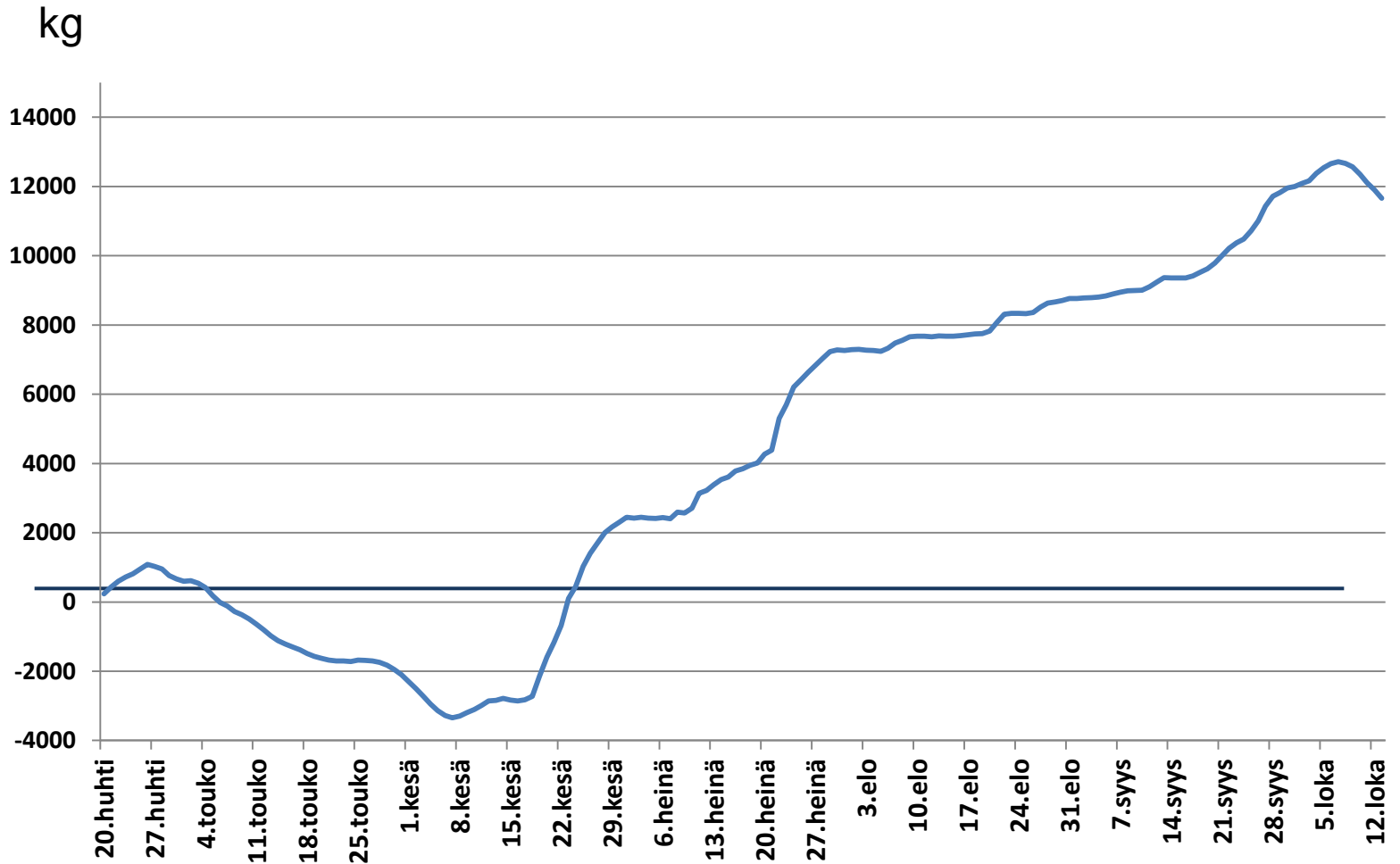
Jäälinojan lähtö

Hulevettä Jäälinojaan

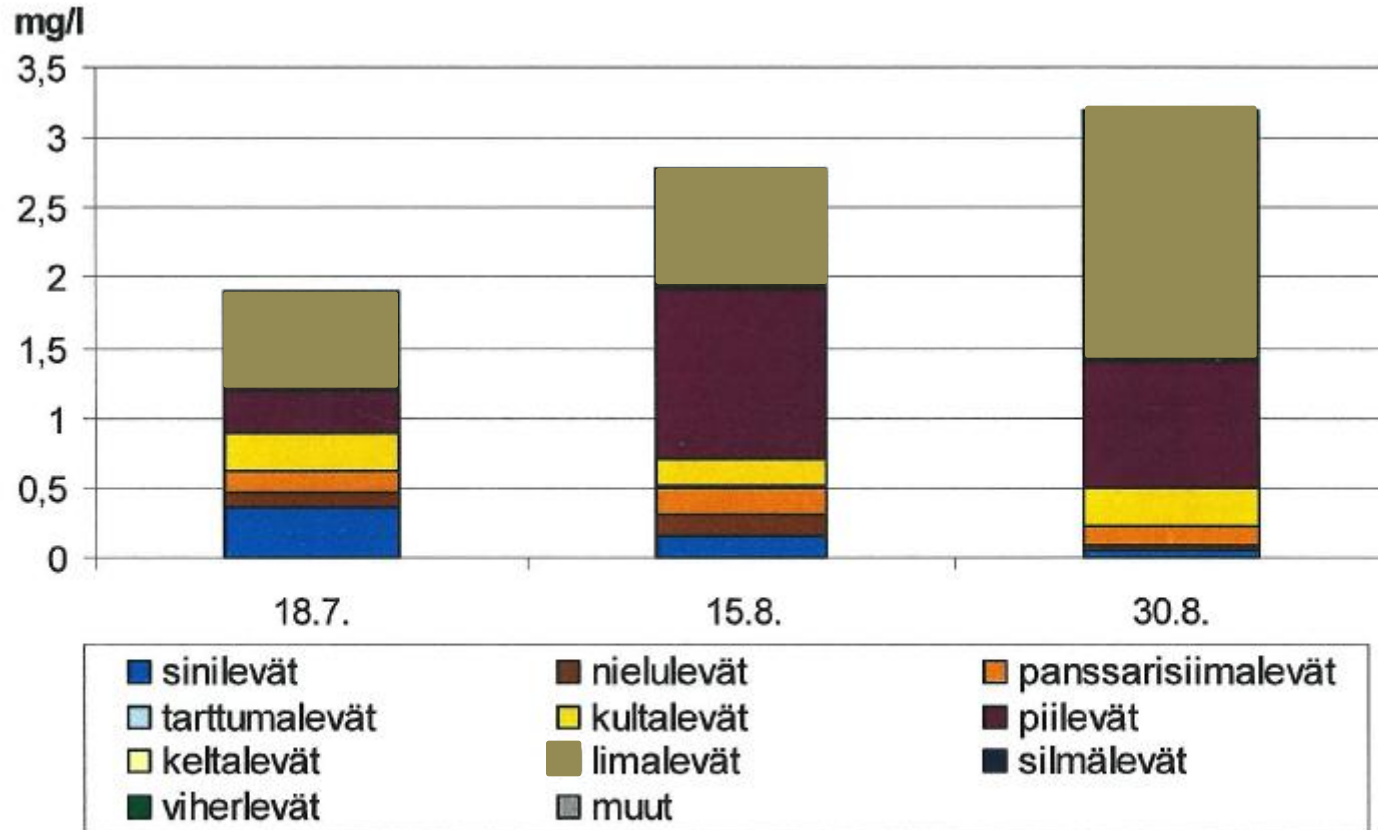
Jäälinojan suu

*) eri näytteen-
ottokerta

Kiintoainekertymä Jäälinjärveen 2011

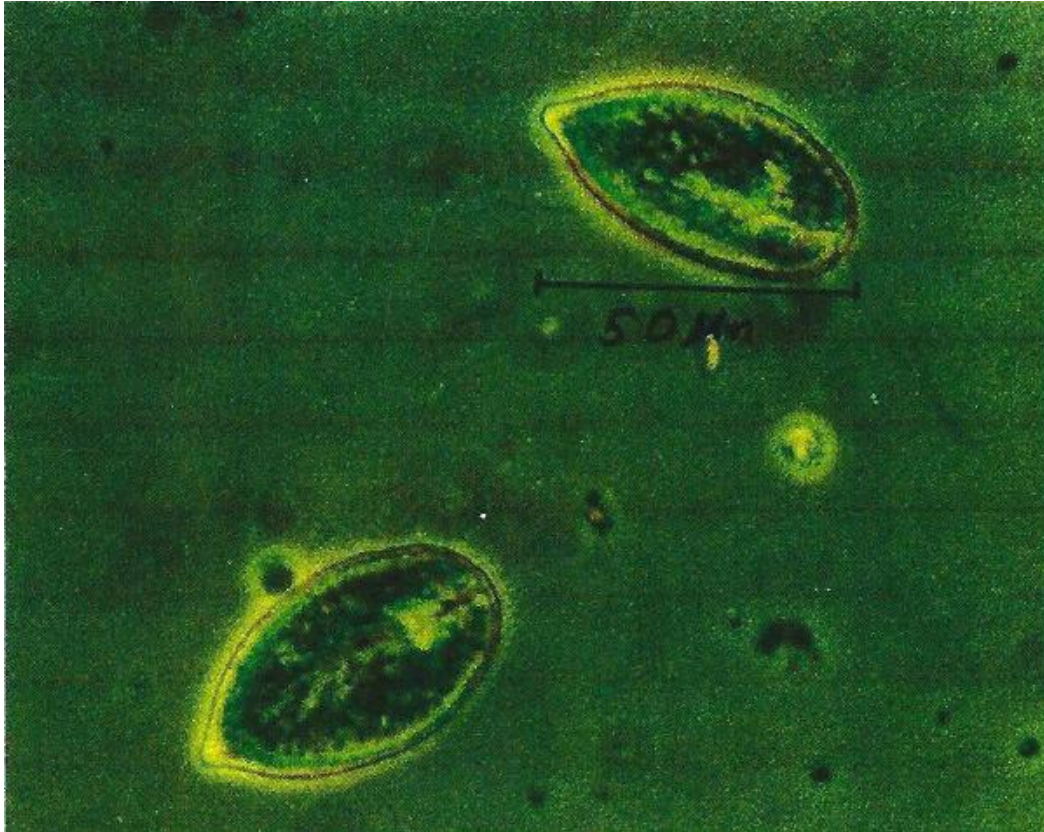


Jäälinjärven kasviplankton kesällä 2011



Limalevä

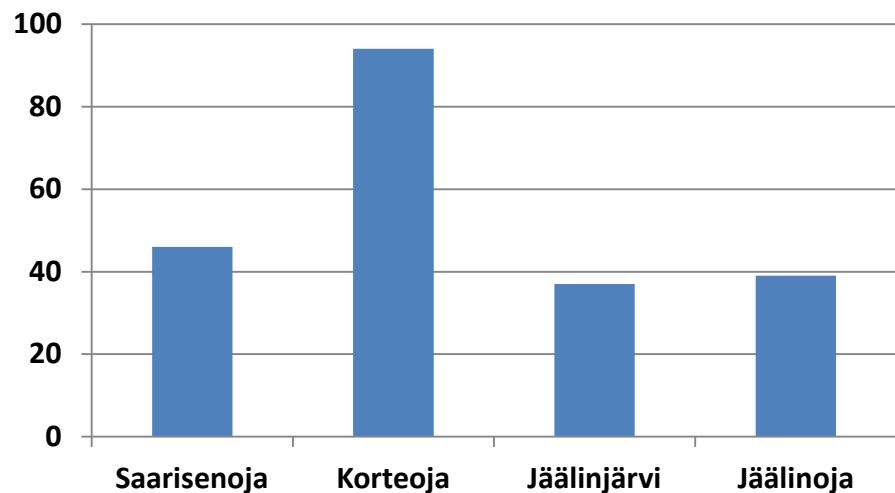
Gonyostomum semen



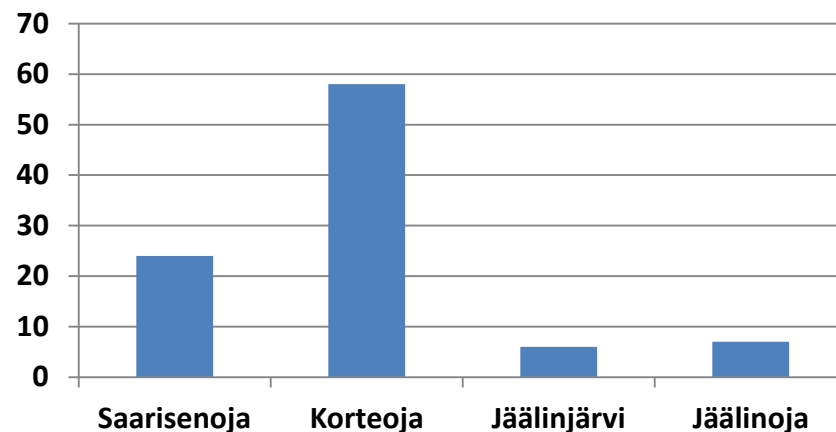
- viihtyy ravinteikkaissa vesissä
- vaeltaa syvyyssuunnassa, optimoi elinolosuhteensa
- käy syömässä pohjalla?

Jäälän vesi, ravinteet 2.8.2011

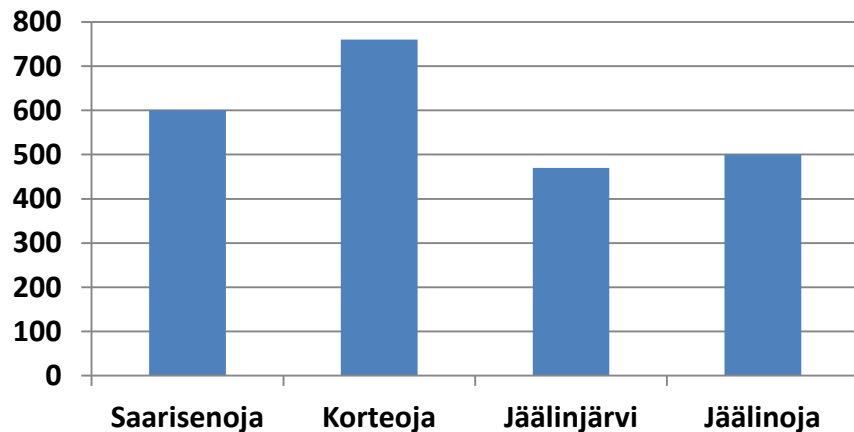
Kok fosfori $\mu\text{g/l}$



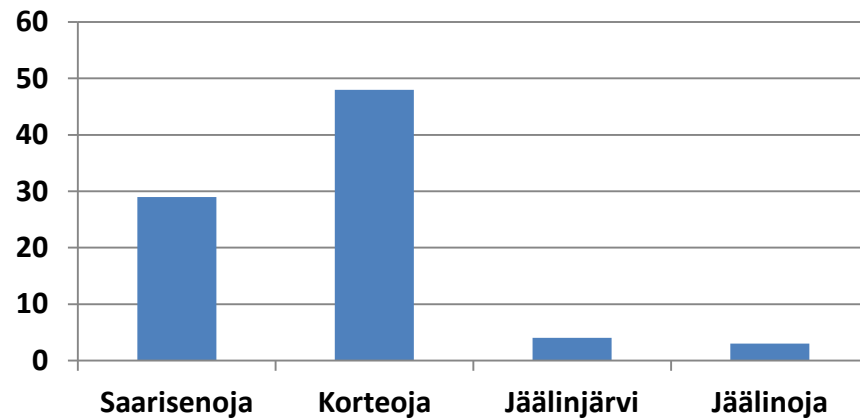
Fosfaatti fosf. $\mu\text{g/l}$



Kok typpi $\mu\text{g/l}$



Ammonium typpi $\mu\text{g/l}$

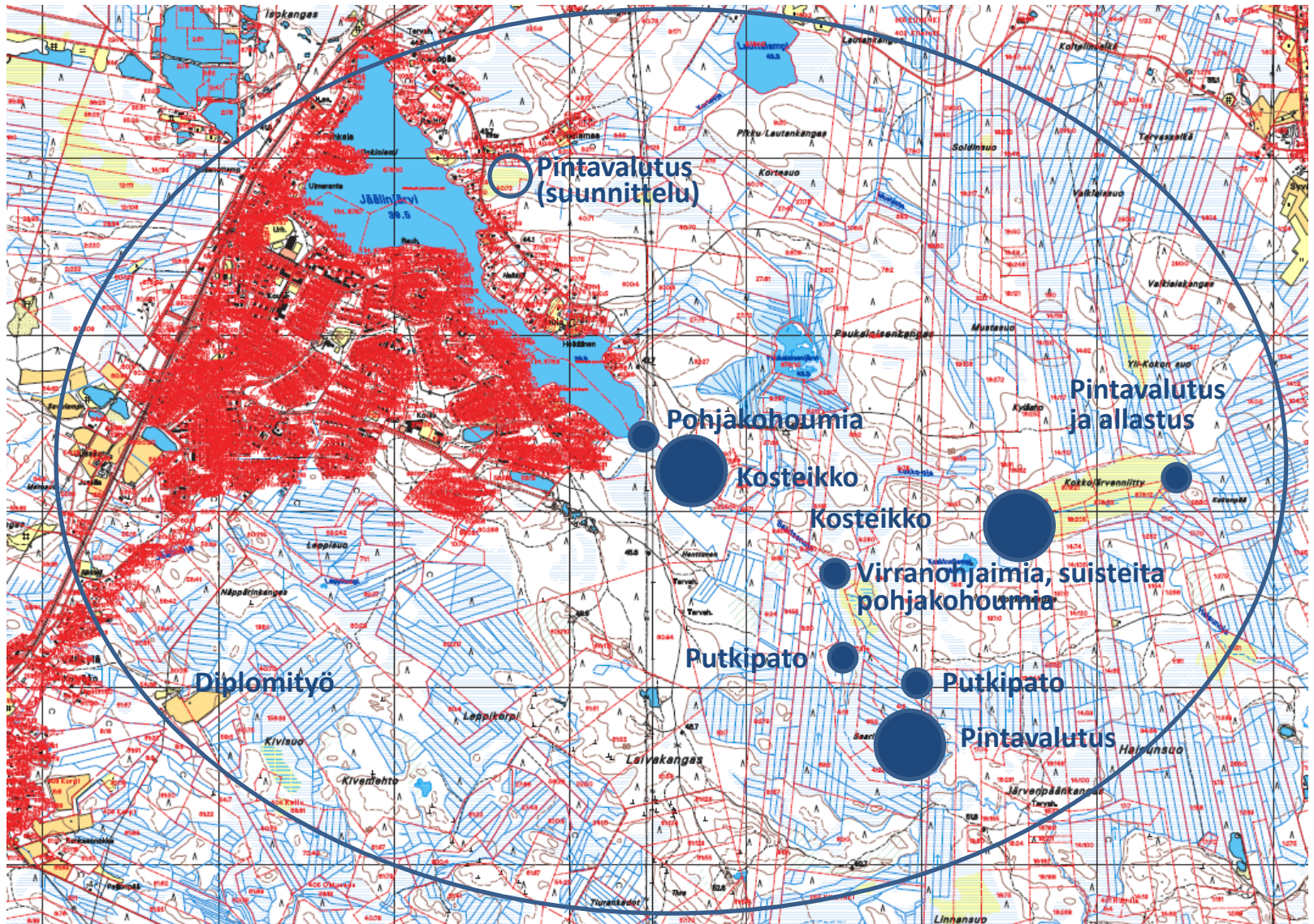


Kuinka hoidetaan

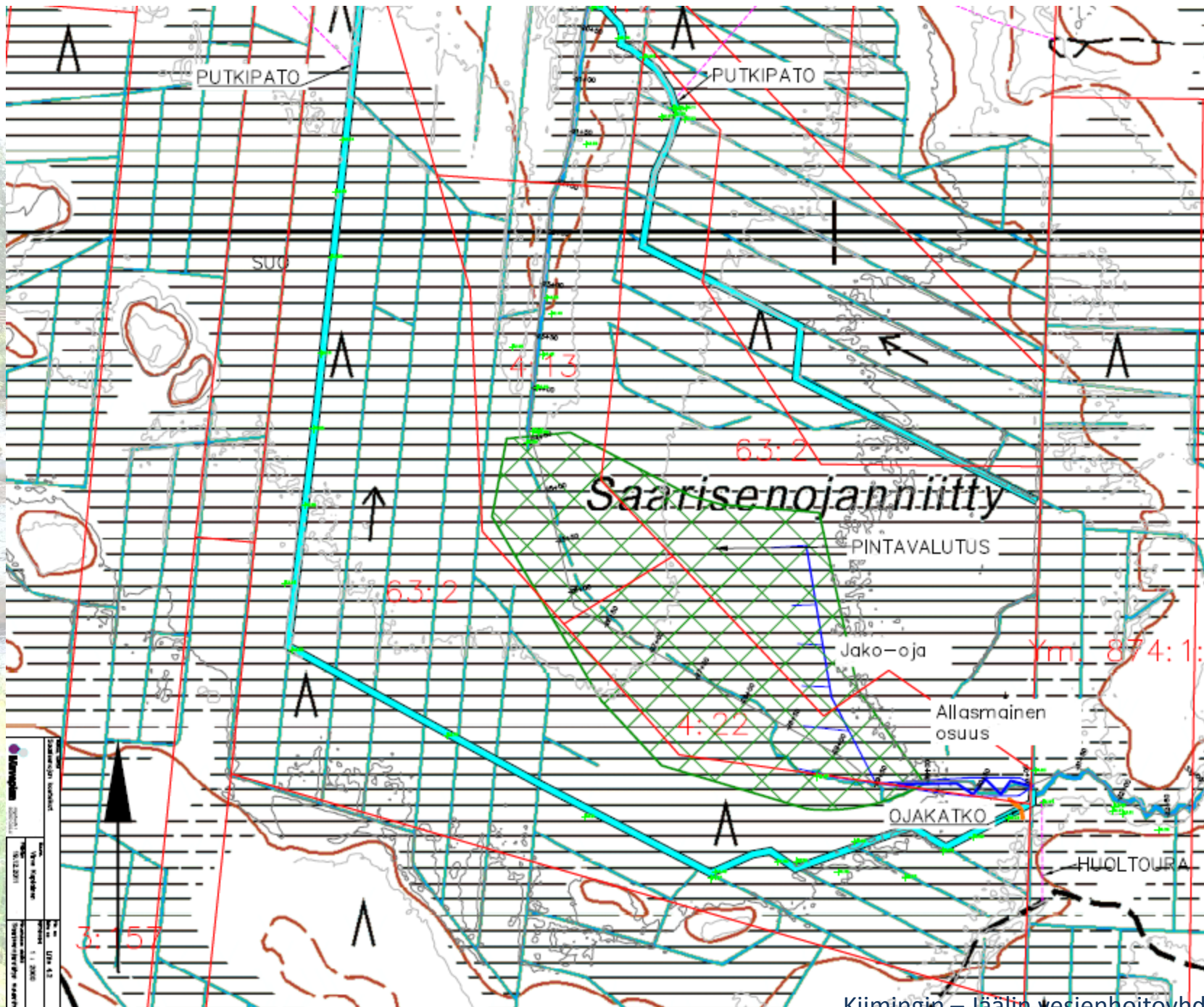
- Valuma-alueen kunnostuksella estetään jatkuva huonontuminen
- Jäälinjärvelle etsitään hoitomenelmää mm. allaskokeilla
- Hoitokalastusta jatketaan
- Jäälinojan peruskysymys: Jäälinjärvestä lähtevä vesi
- Jäälinojan kuormitus selvitetään
- Jäälinjärven alapuolisen valuma-alueen kunnostus yläpuolen jälkeen

**Suunnitteluperiaate:
ei merkittäviä vahinkoja metsätaloudelle**

Valuma-alueen kunnostus suunniteltu

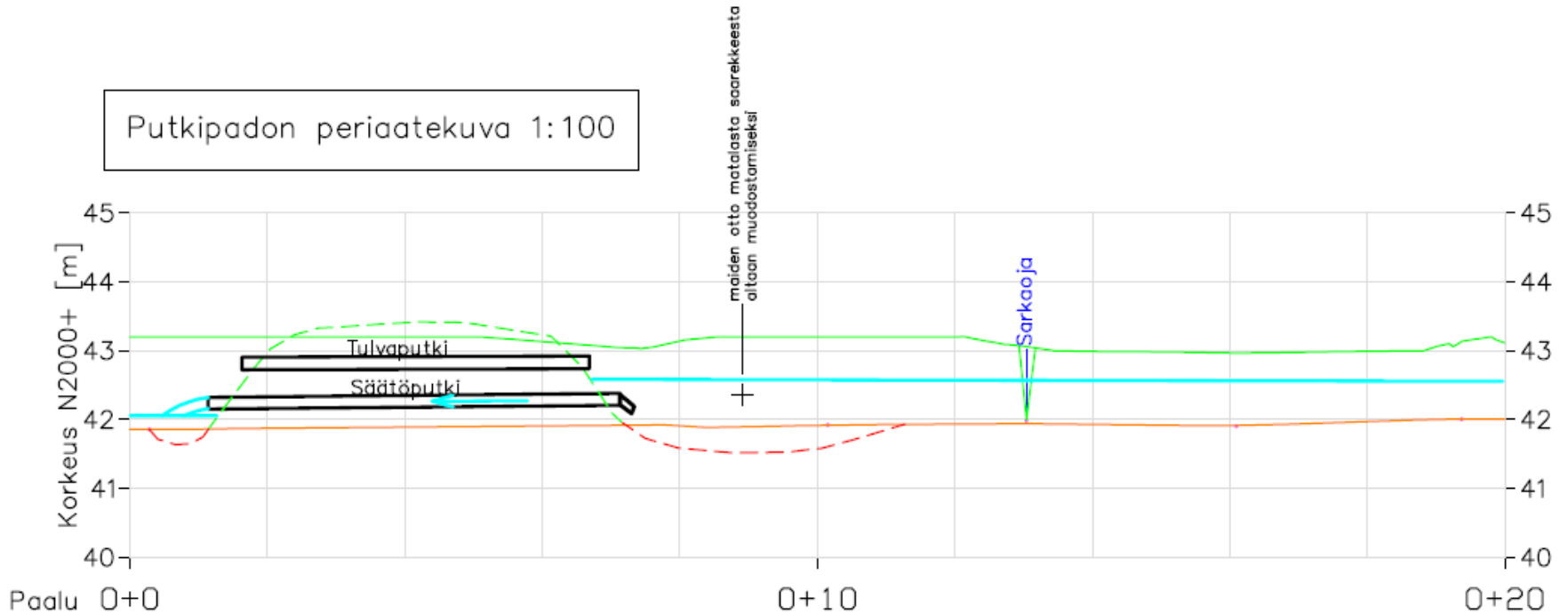


Valuma-alueen kunnostuksen tavoitteena on parantaa veden laatua ja luonnon monimuotoisuutta sekä pienentää Jäälinjärven kuormitusta



<p>Ympäristöministeriö Metsäntalouden tutkimuskeskus Metsäntalouden tutkimuskeskus Metsäntalouden tutkimuskeskus</p>	<p>Ympäristöministeriö Metsäntalouden tutkimuskeskus Metsäntalouden tutkimuskeskus Metsäntalouden tutkimuskeskus</p>
<p>Ympäristöministeriö Metsäntalouden tutkimuskeskus Metsäntalouden tutkimuskeskus Metsäntalouden tutkimuskeskus</p>	<p>Ympäristöministeriö Metsäntalouden tutkimuskeskus Metsäntalouden tutkimuskeskus Metsäntalouden tutkimuskeskus</p>

Putkipato



Putket mitoitetaan virtaaman mukaan, esim. itäpuolen pato:

- tulvapatki 200 mm
- säätöputki 500 mm

Virranohjaimet, pohjapadot, suisteet ym...?



Sarja virranohjaimia.

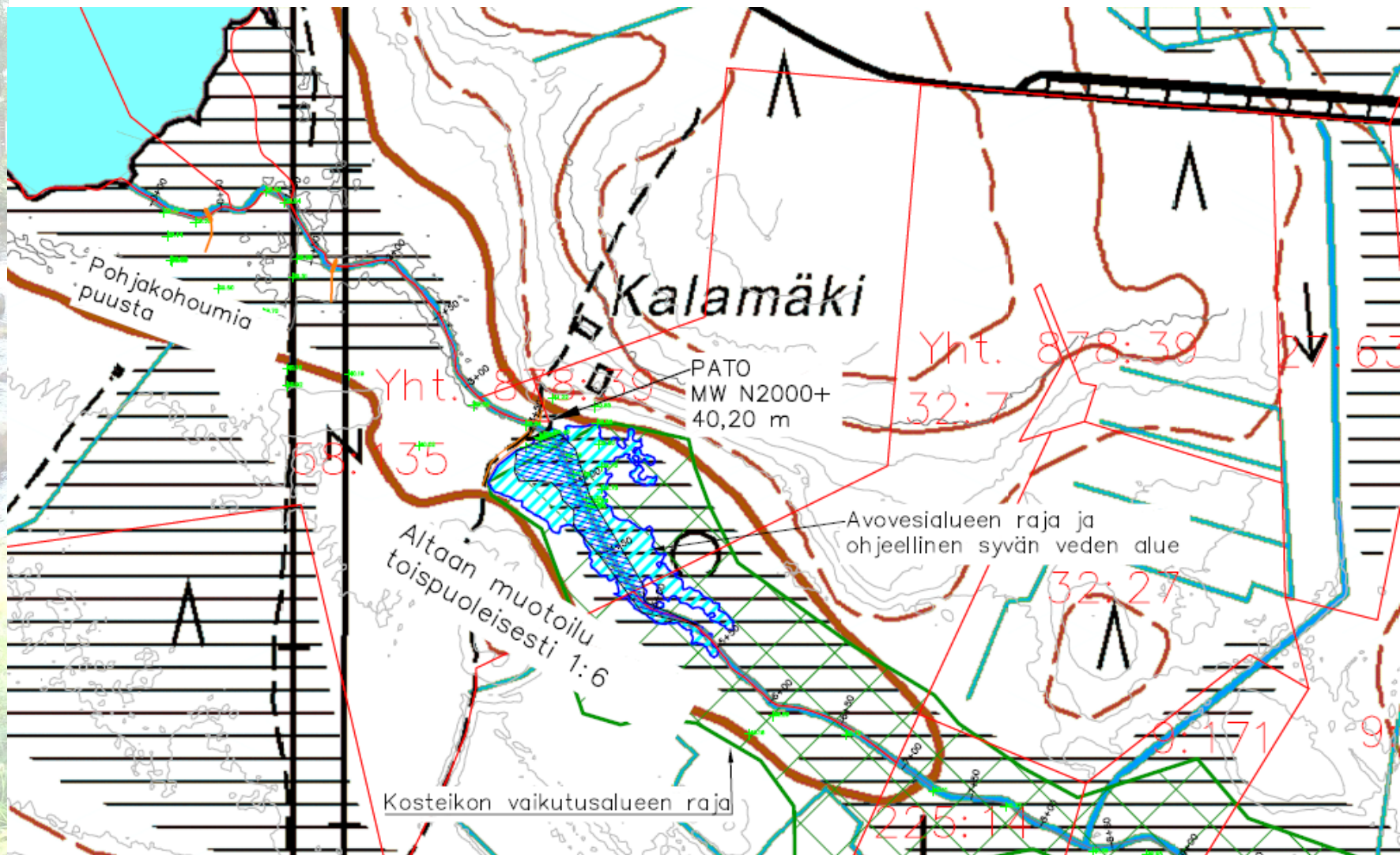


Kanavan umpeenkasvu ja maisemoituminen alkanut.

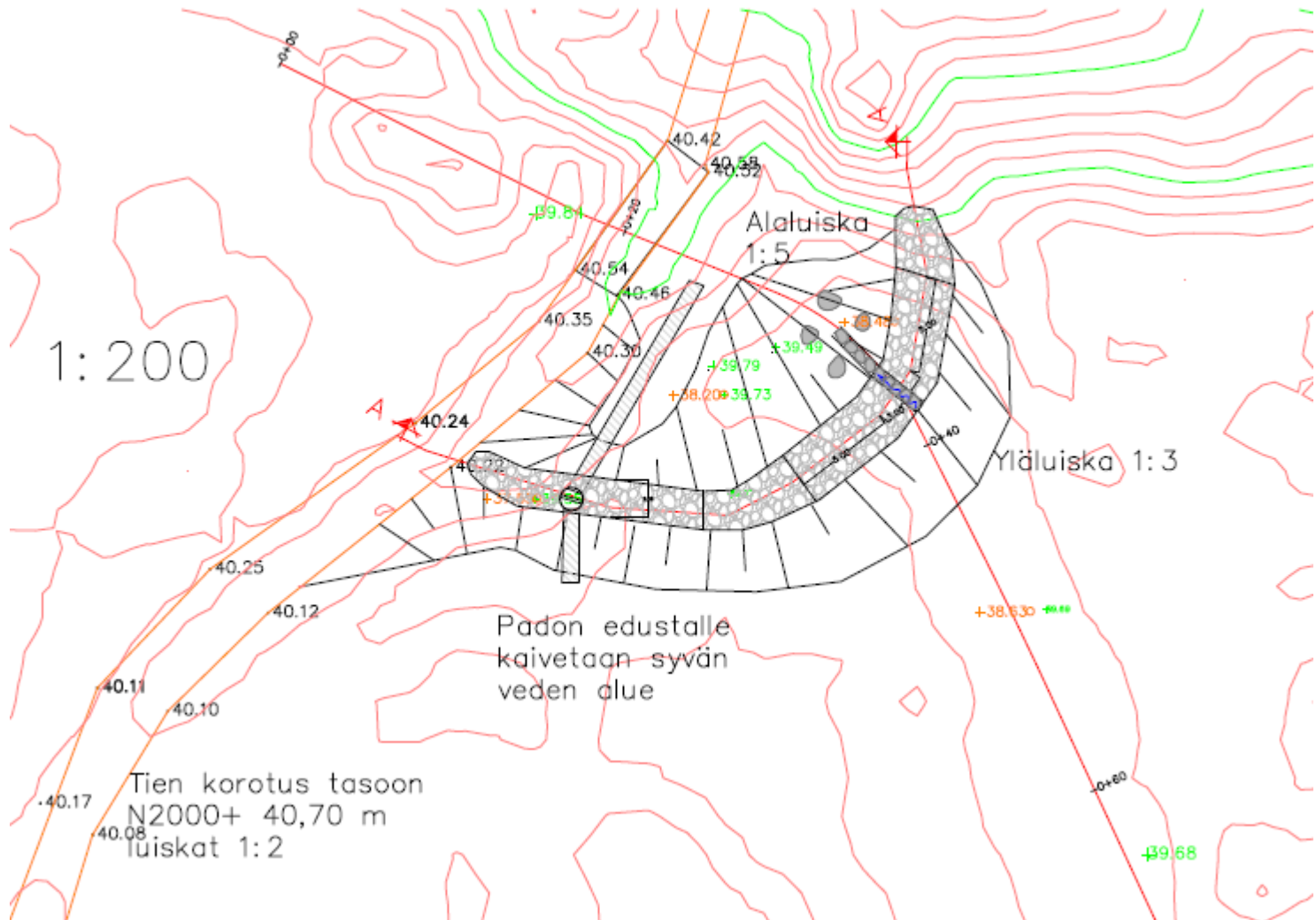


Matalarakenteinen pohjapato V-aukolla.

Kalamäen kosteikko



Kalamäen kosteikon pato



Allaskoe



Tavoite:

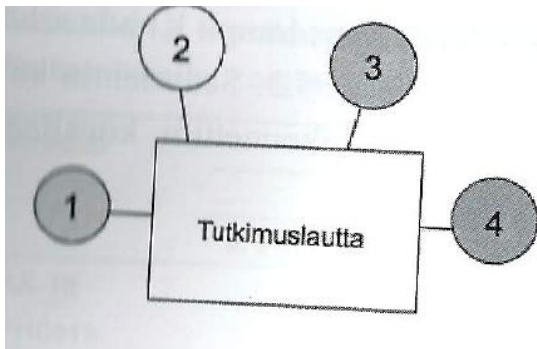
- etsiä kemikaalia, joka estäisi pohjalla olevien ravinteiden mobilisaation
- tutkia särkikalojen vaikutusta ravintoketjuun

Toteutus:

- neljä allasta
 - kemikaali, ei kaloja
 - kemikaali + kalat
 - kalat, ei kemikaalia
 - vertailuallas

Tutkitaan:

- limalevä
- muut indikaattorit



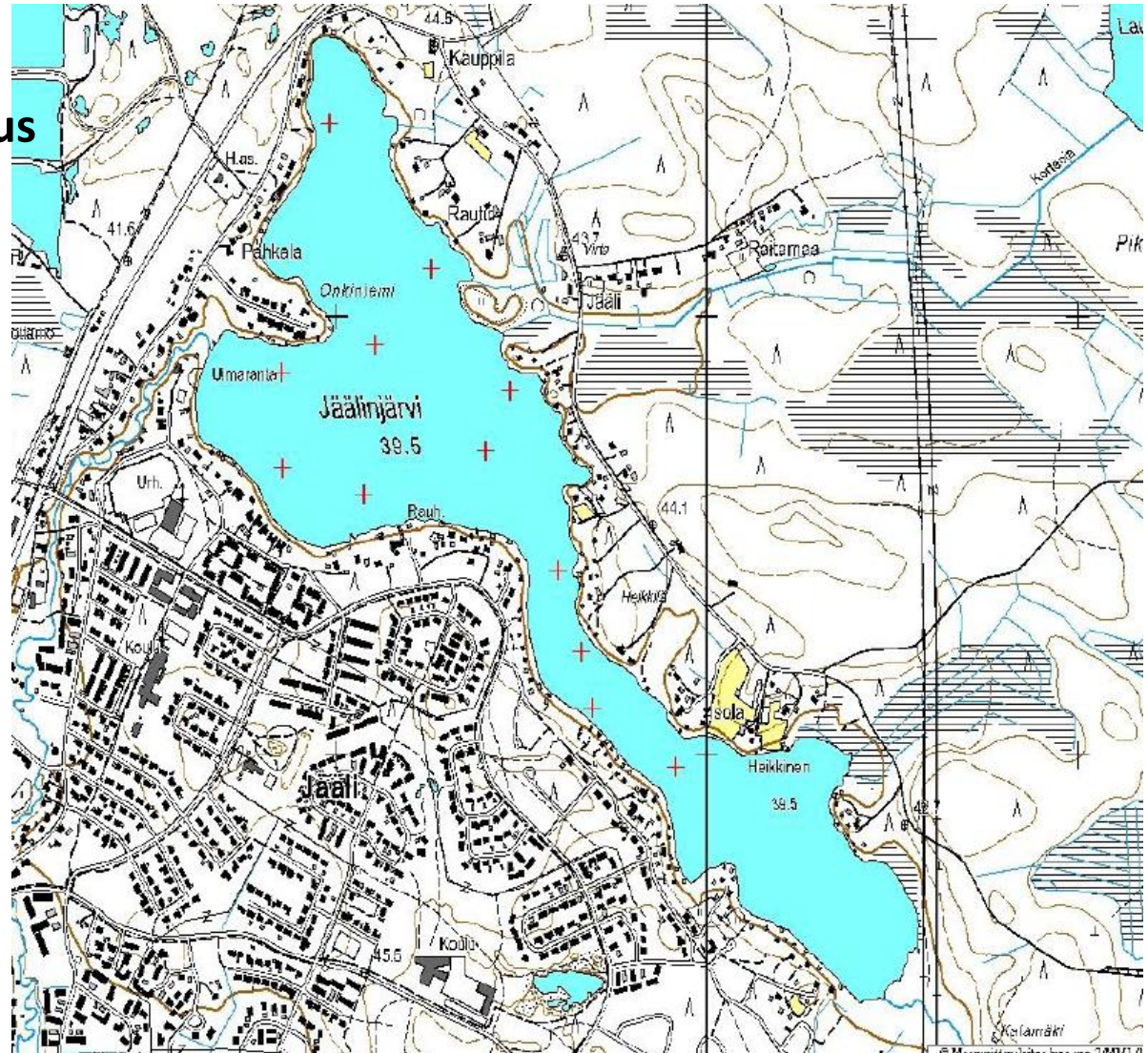
Kalaston rakenne tutkittiin

Jäälinjärven koekalastus

26. -29.7.2011

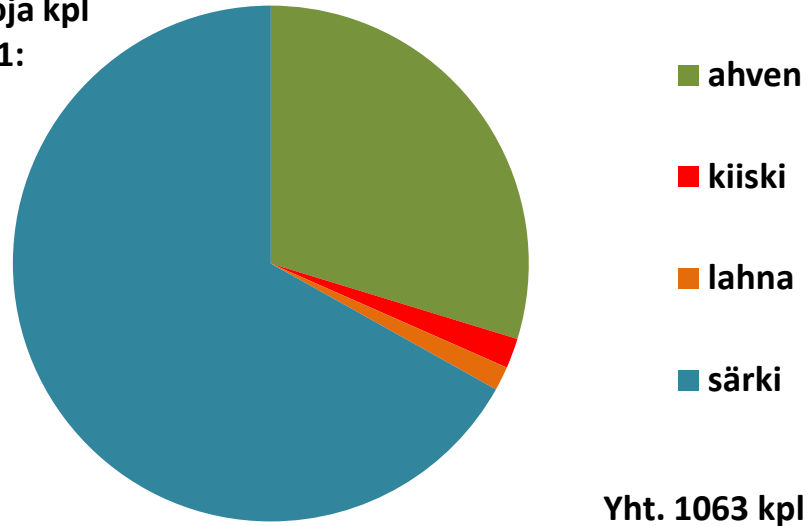
Koeverkkojen sijainti

(edellinen koekalastus
2005)

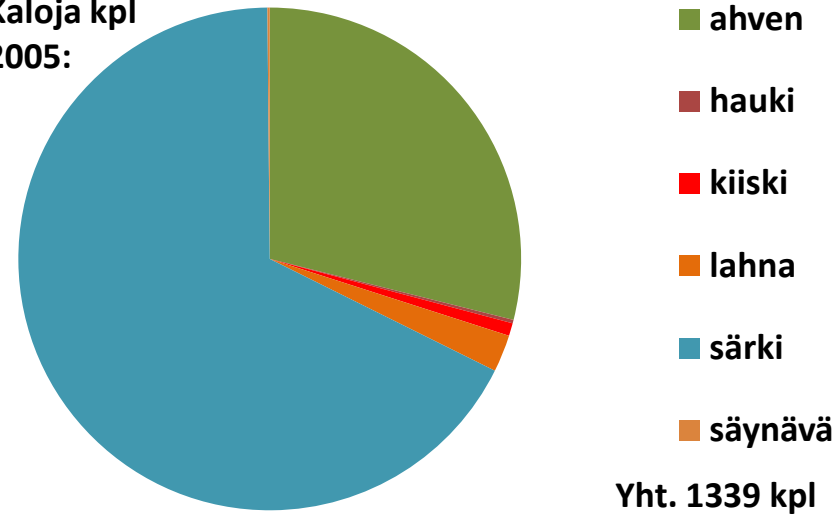


Jäälinjärven koekalastukset, saalis kpl

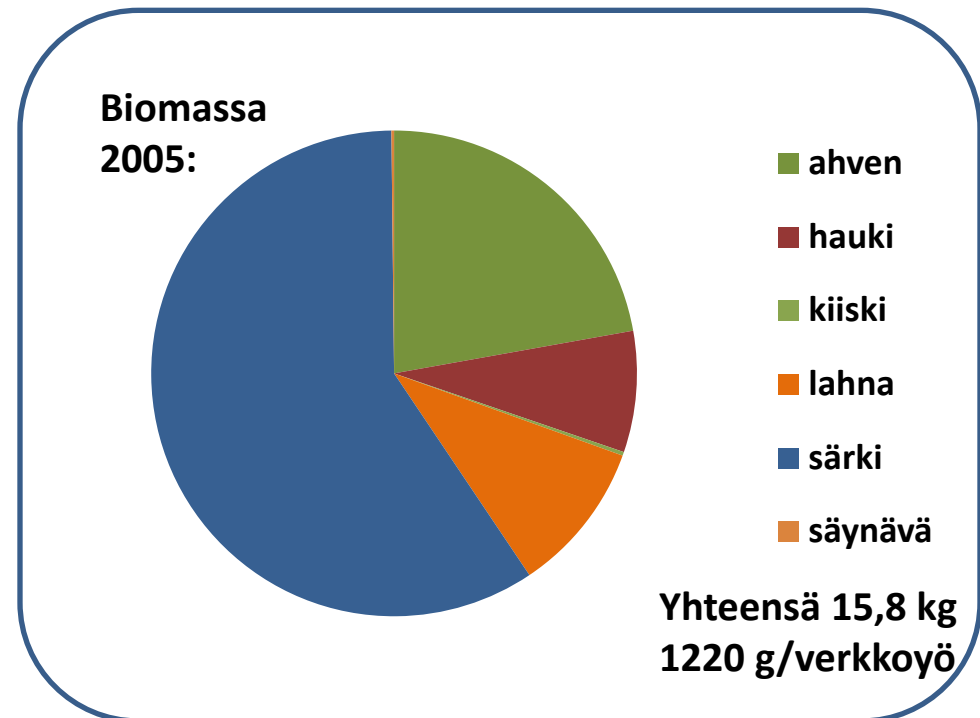
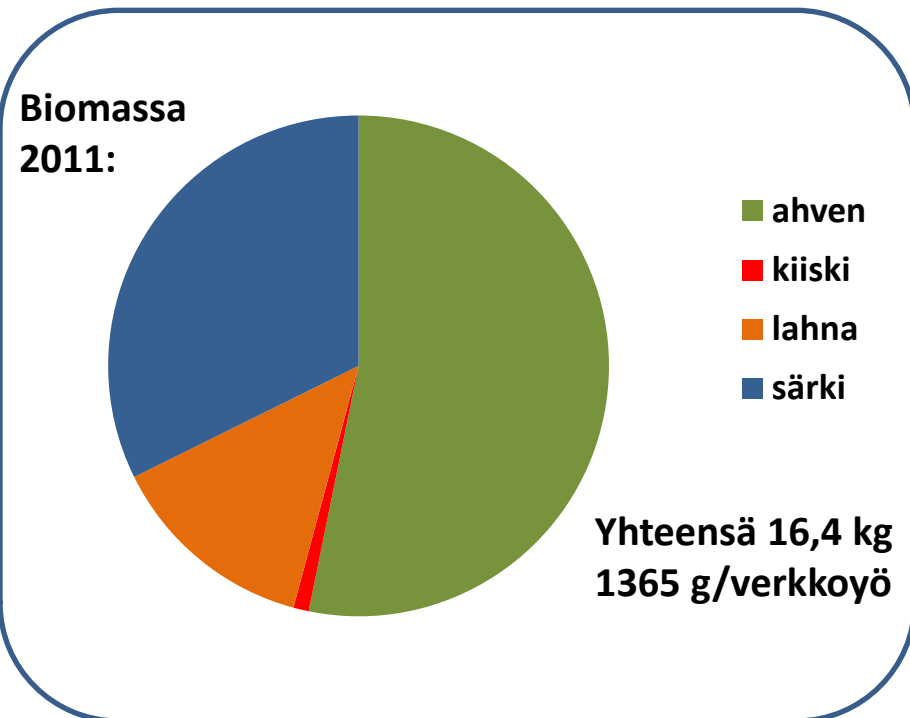
Kaloja kpl
2011:



Kaloja kpl
2005:



Jäälinjärven koekalastukset, biomassa



Hoitokalastustapahtuma 1.-2.10.2011



Saalis 2660 kg / 700 000 kpl

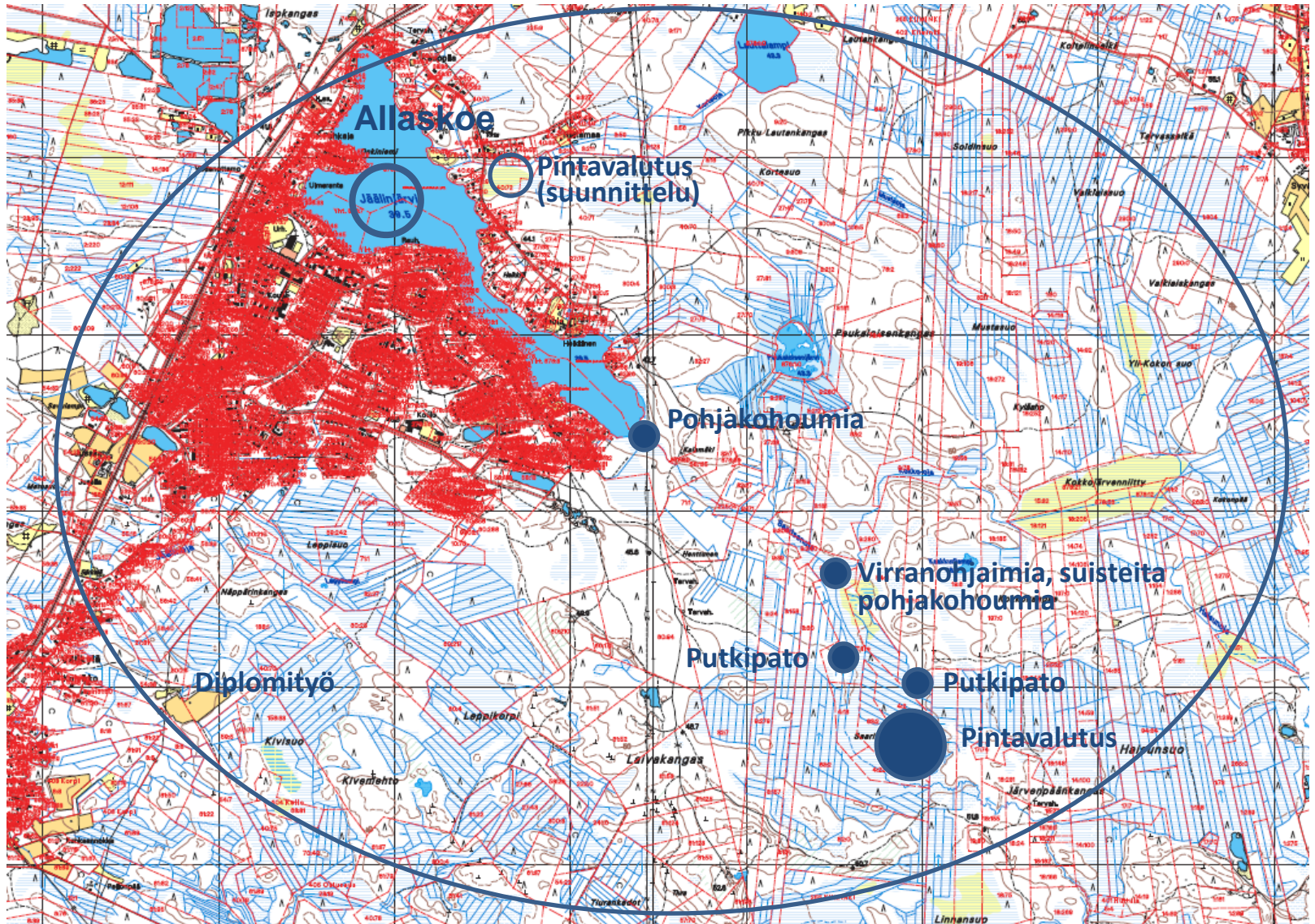
- keskipaino 3,7 g
- missä kutusärki?

Jatketaan

Tulevaisuudennäkymiä

- Maanomistajasopimuksia saatu hyvin, jatketaan
- Sopimukset ELY-keskus / Kiimingin kunta / Yhdistys loppusuoralla
- Yhteistyö Jäälin K-Supermarketin kanssa
- Lisää jäseniä
- Talkootyötä tarvitaan paljon
- Kuntarahoitus tulevaisuudessa?

Valuma-alueen työt 2012



Yhteydenpito

- Nettisivut
- Jäsentiedotteet
- Suorat yhteydet hallituksen jäseniin
(ks. Nettisivut)

www.kiiminginjaalinvedet.net

Kiitos!