



**Kiimingin – Jäälin vesienhoitoyhdistys ry**

**Esittelypuheenvuoro**

**Laivakankaan koulu, Jääli**

**14.3.2012**

**Eero Laine**  
**Puheenjohtaja**

**Birger Ylisaukko-oja**  
**sihteeri**



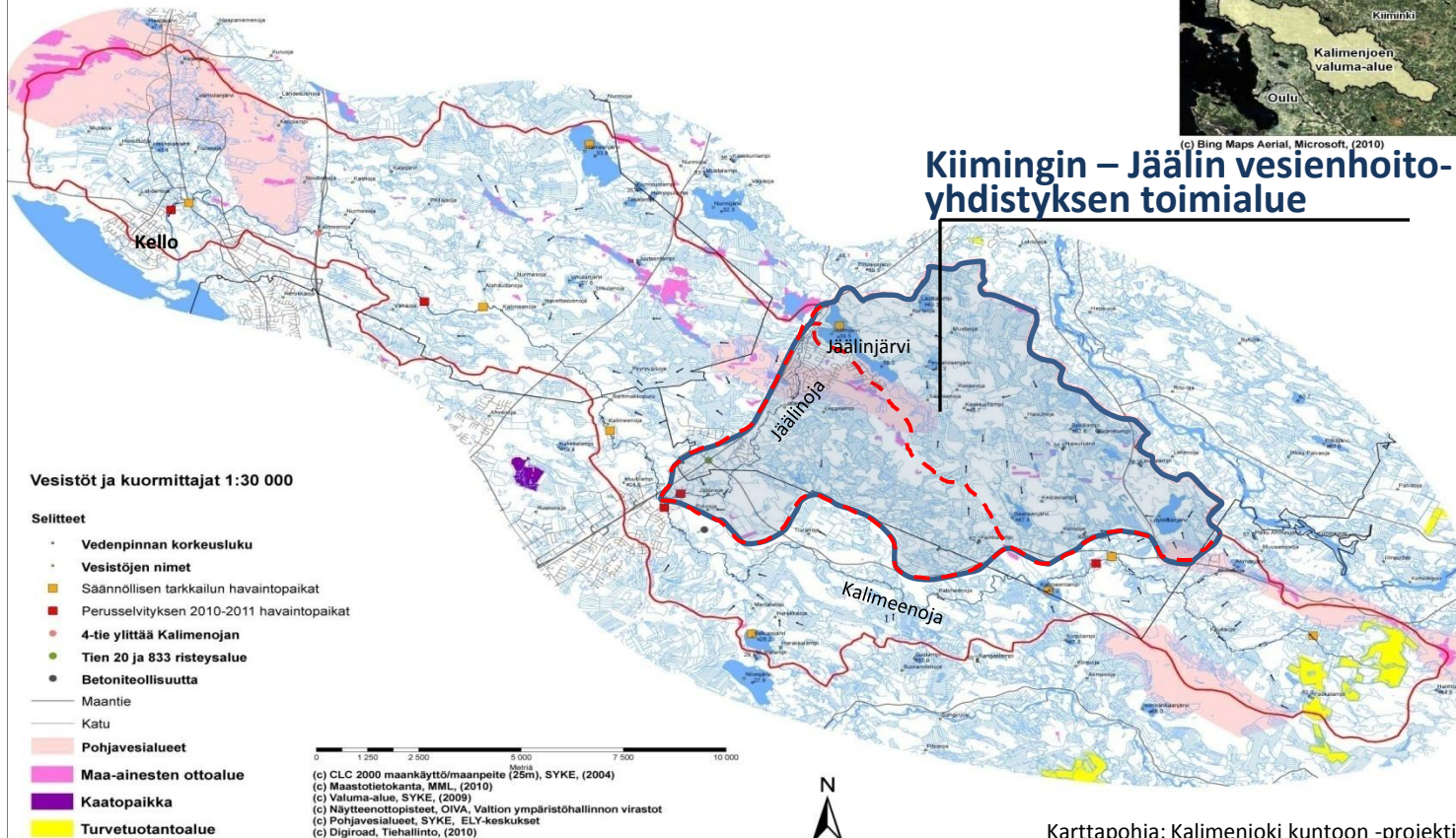
## Esittelyn kulku:

- Kiimingin – Jäälin vesienhoitoyhdistys ry,  
pj. Eero Laine
  
- Mitä tiedämme Jäälinjärvestä ja mitä olemme suunnitelleet  
siht. Birger Ylisaukko-oja
  - Tutkimukset
  - Suunnitelmat
  - Diplomityö (Kaisa Savolainen)

# Monipuolista vesienhoitoa

- Yhdistys perustettu keväällä 2011
- Tavoite: parantaa vesistöjen tilaa toimialueellaan
- Henkilöjäseniä, yhteisöjäseniä, kannatusjäseniä

## Kalimenjoen valuma-alue



Karttopohja: Kalimenjoki kuntoon -projekti

OULUN SEUDUN AMMATTIKORKEAKOULU  
Kiimingin – Jäälin vesienhoito-yhdistys ry

# Laajaa yhteistyötä, vahvaa asiantuntemusta

## Kumppaneina

- Kiimingin kunta
- Pohjois-Pohjanmaan ELY-keskus
- Metsäkeskus Pohjois-Pohjanmaa
- Oulun seudun ympäristötoimi
- Kiimingin jakokunta
- Kiimingin kalastuskunta
- Jäälän asukasyhdistys
- yksittäisiä asiantuntijoita

## Toimintatapana

- avoimuus
- yhteistyö
- vuorovaikutus
- tiedottaminen

**Vaikutusalueella 5000 asukasta**



# Mitä tiedämme Jäälinjärvestä ja mitä olemme suunnitelleet

## ❑ Tutkimukset

- valuma-alueen tila
- kiintoainetutkimukset
- vesianalyysit
- kalasto
- muut tutkimukset

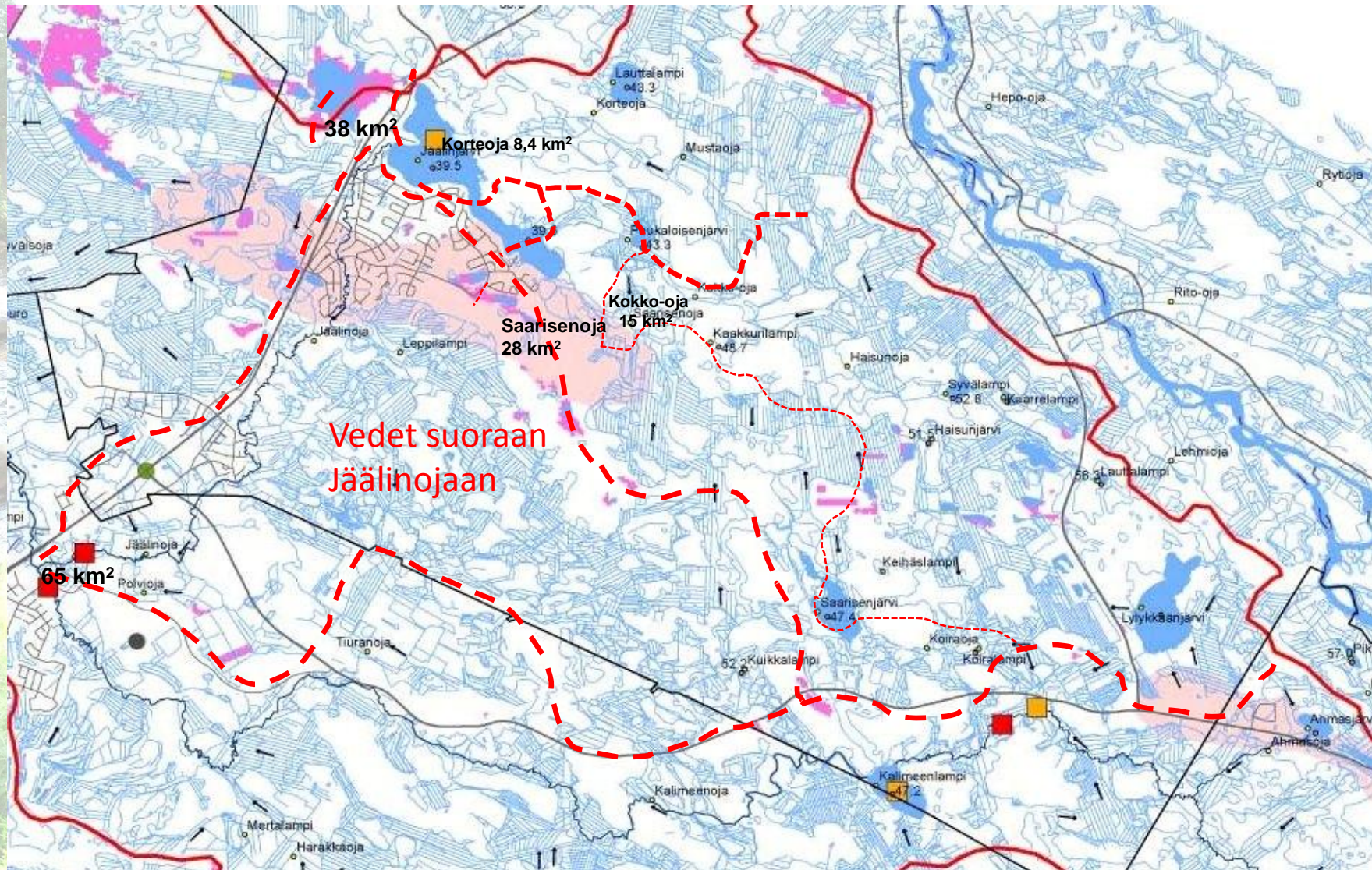
## ❑ Suunnitelmat

- Kosteikot ja vesien hallinta
- hoitokalastus
- Jäälinjärven ”diagnoosi”

## ❑ Diplomityö (Kaisa Savolainen):

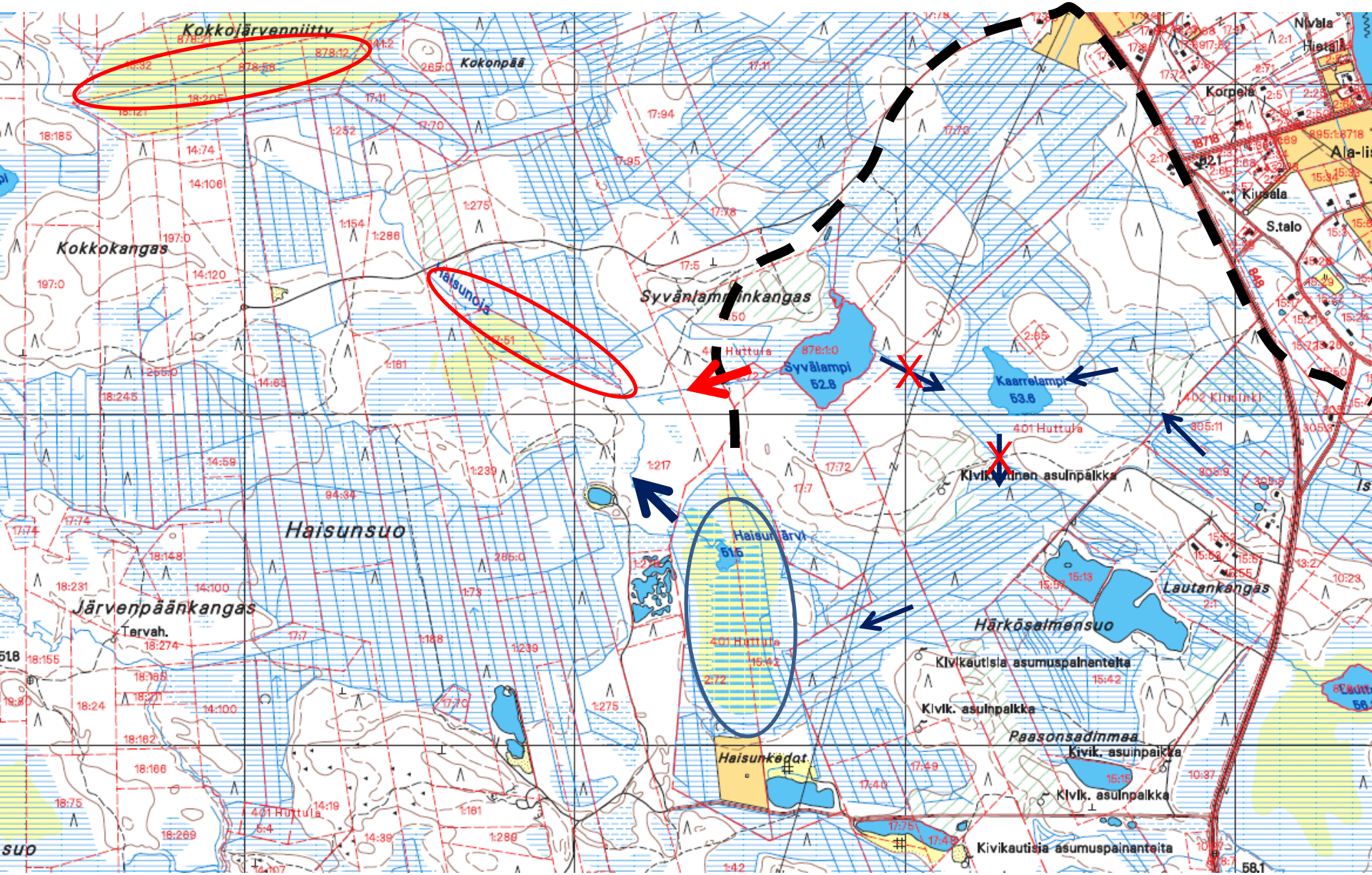
*”Muuttuneen vesistön kokonaisvaltainen kunnostus – esimerkkinä Jäälinjärven vesistö”*

# Jäälinojan valuma-alueen osat



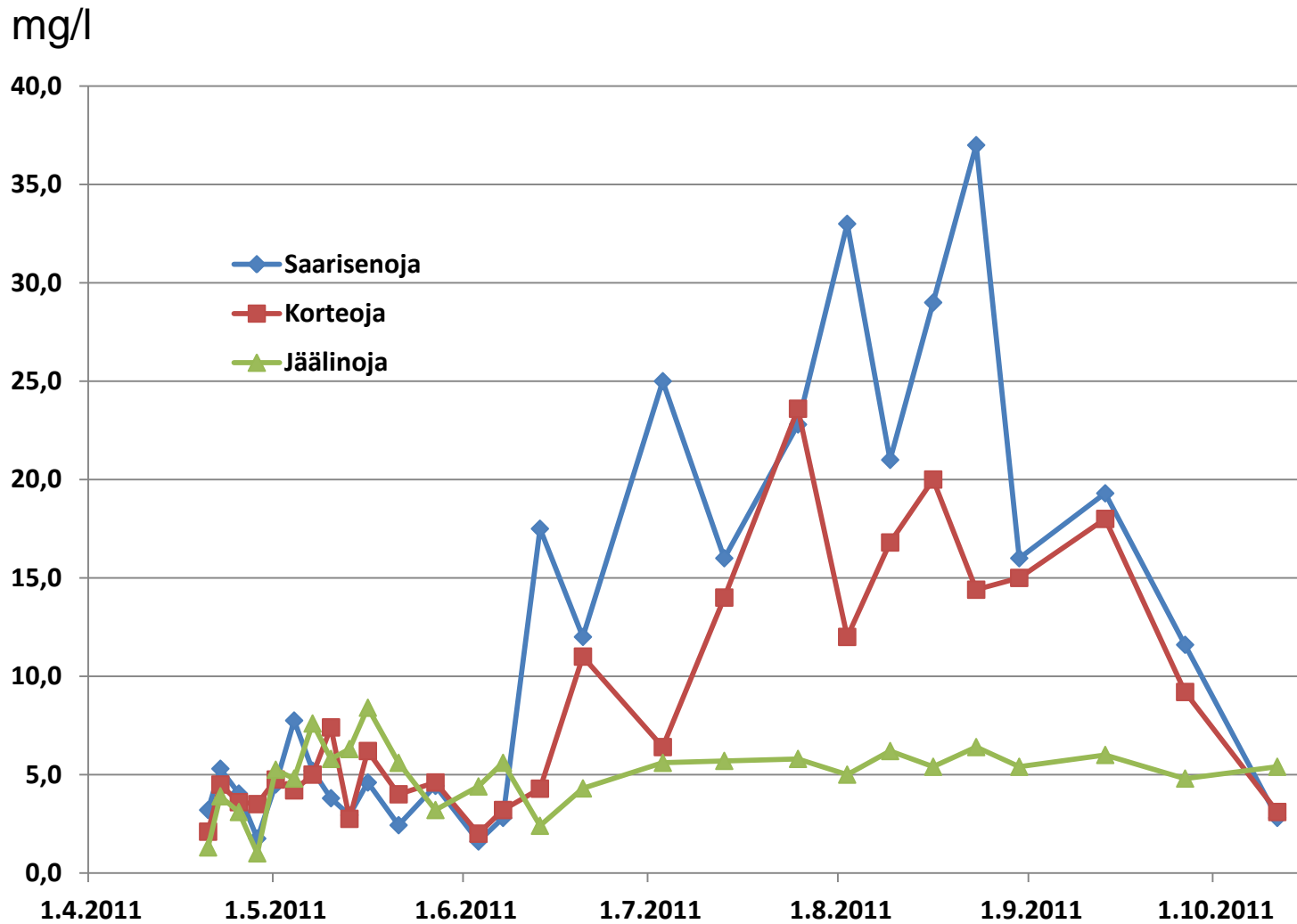
A detailed topographic map of a region in Finland, showing terrain contours, roads, and water bodies. A prominent dashed black line outlines a drainage basin. The map includes various geographical features such as lakes, rivers, and forested areas. The text 'Jäälinjärven valuma-alue' is overlaid in the bottom left corner.

**Jäälinjärven  
valuma-alue**

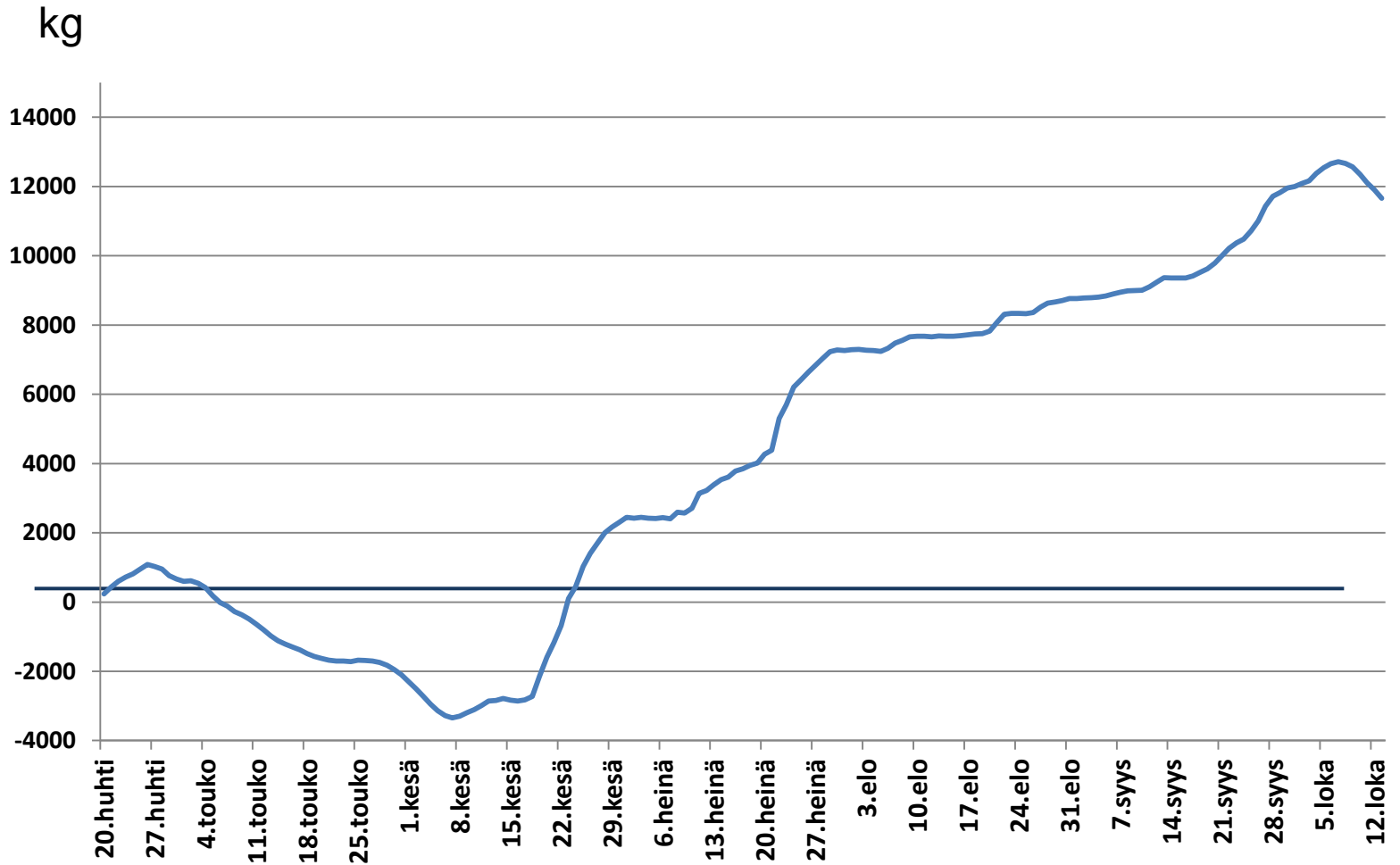




# Kiintoainepitoisuudet 2011



# Kiintoainekertymä Jäälinjärveen 2011



# Kokko-oja



# Vesinäytteitä Jäälinojan valuma-alueelta



Vesijohtovettä

Kokko-oja

Saarisenoja ennen  
Kokko-ojaa

Saarisenoja  
Kokko-ojan jälkeen \*)

Saarisenoja, Kalamäki

Korteoja

Jäälinjärvi

Jäälinojan lähtö

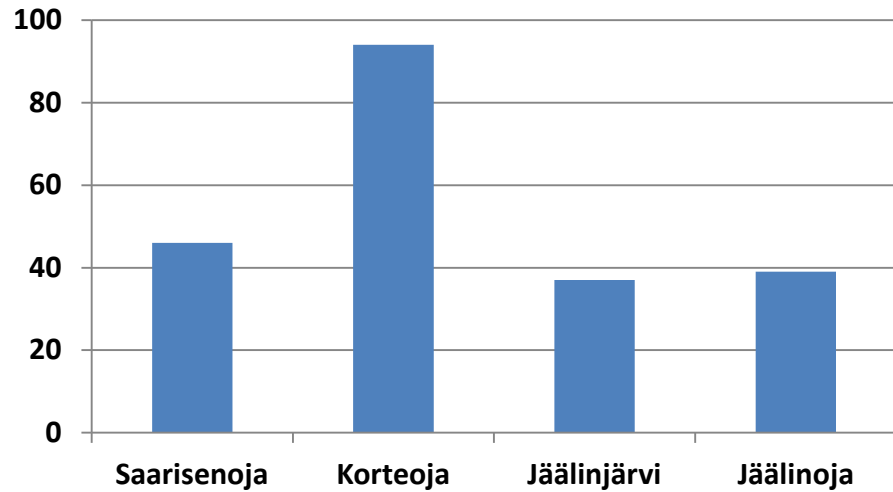
Hulevettä Jäälinojaan

Jäälinojan suu

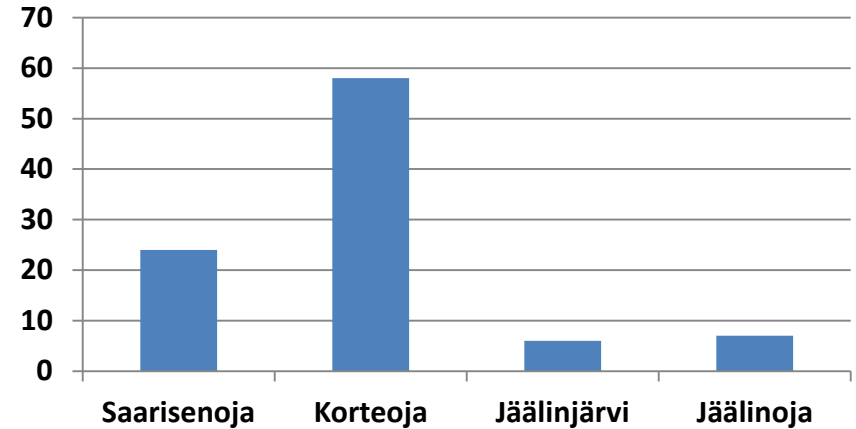
\*) eri näytteen-  
ottokerta

# ... Jäälän vesi, ravinteet 2.8.2011...

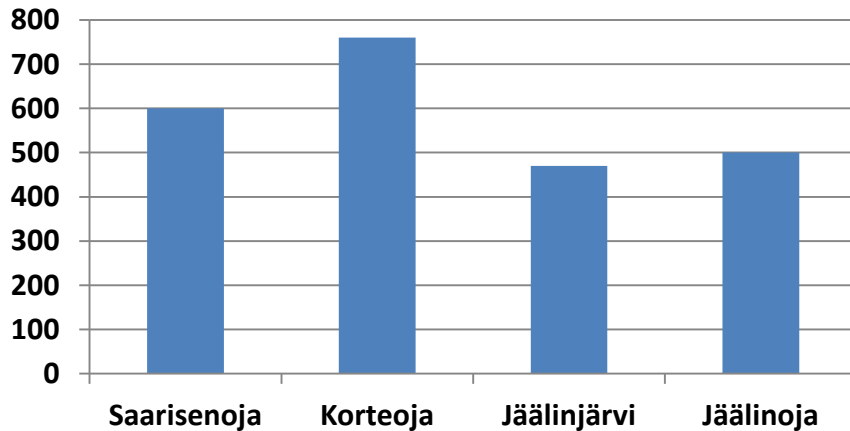
## Kok fosfori $\mu\text{g/l}$



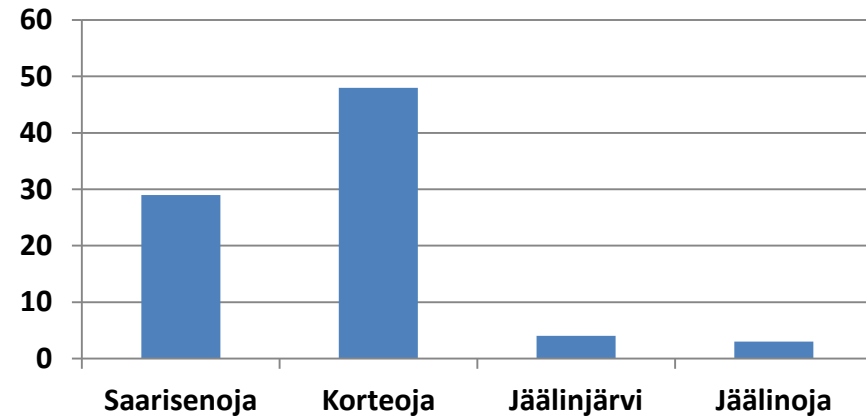
## Fosfaatti fosf. $\mu\text{g/l}$



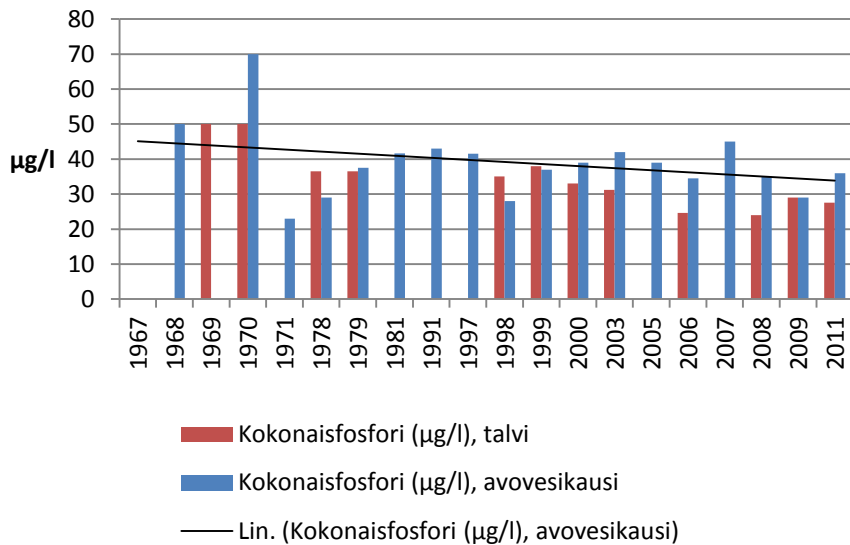
## Kok typpi $\mu\text{g/l}$



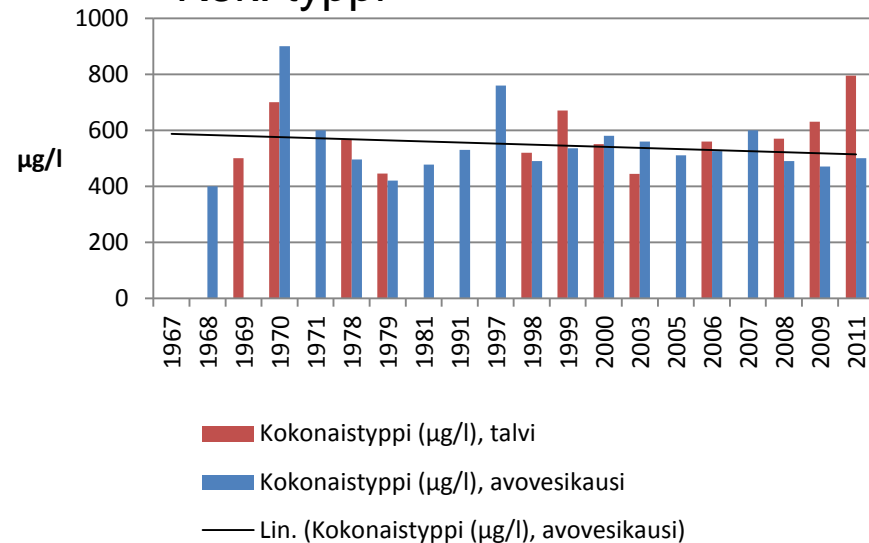
## Ammonium typpi $\mu\text{g/l}$



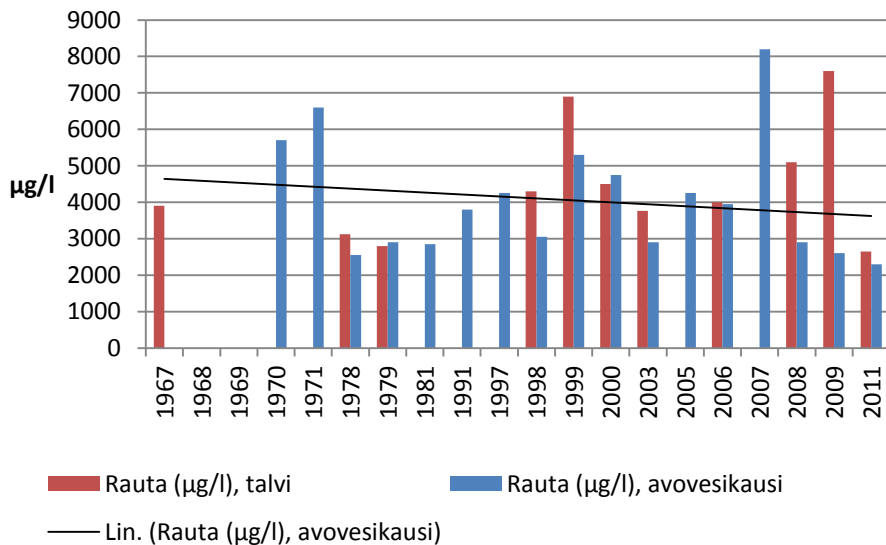
## Kok. fosfori



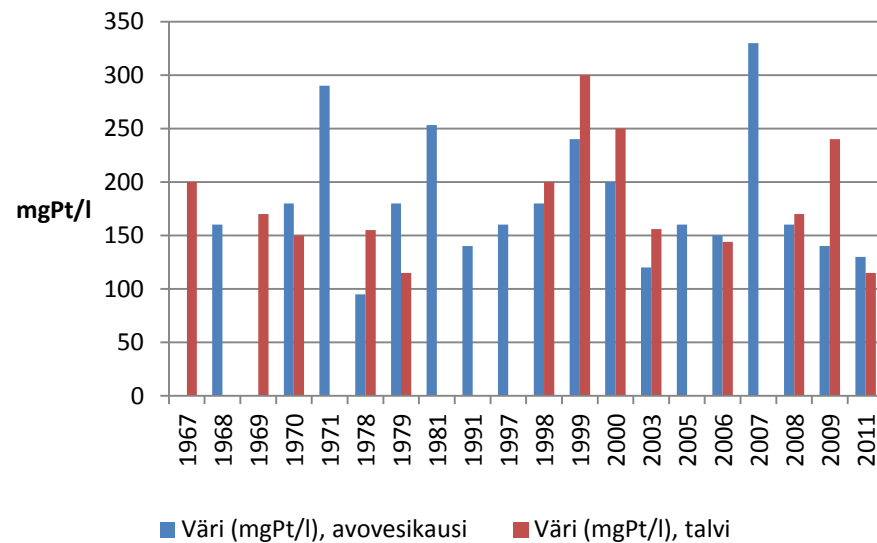
## Kok. typpi



## Rauta



## Väri



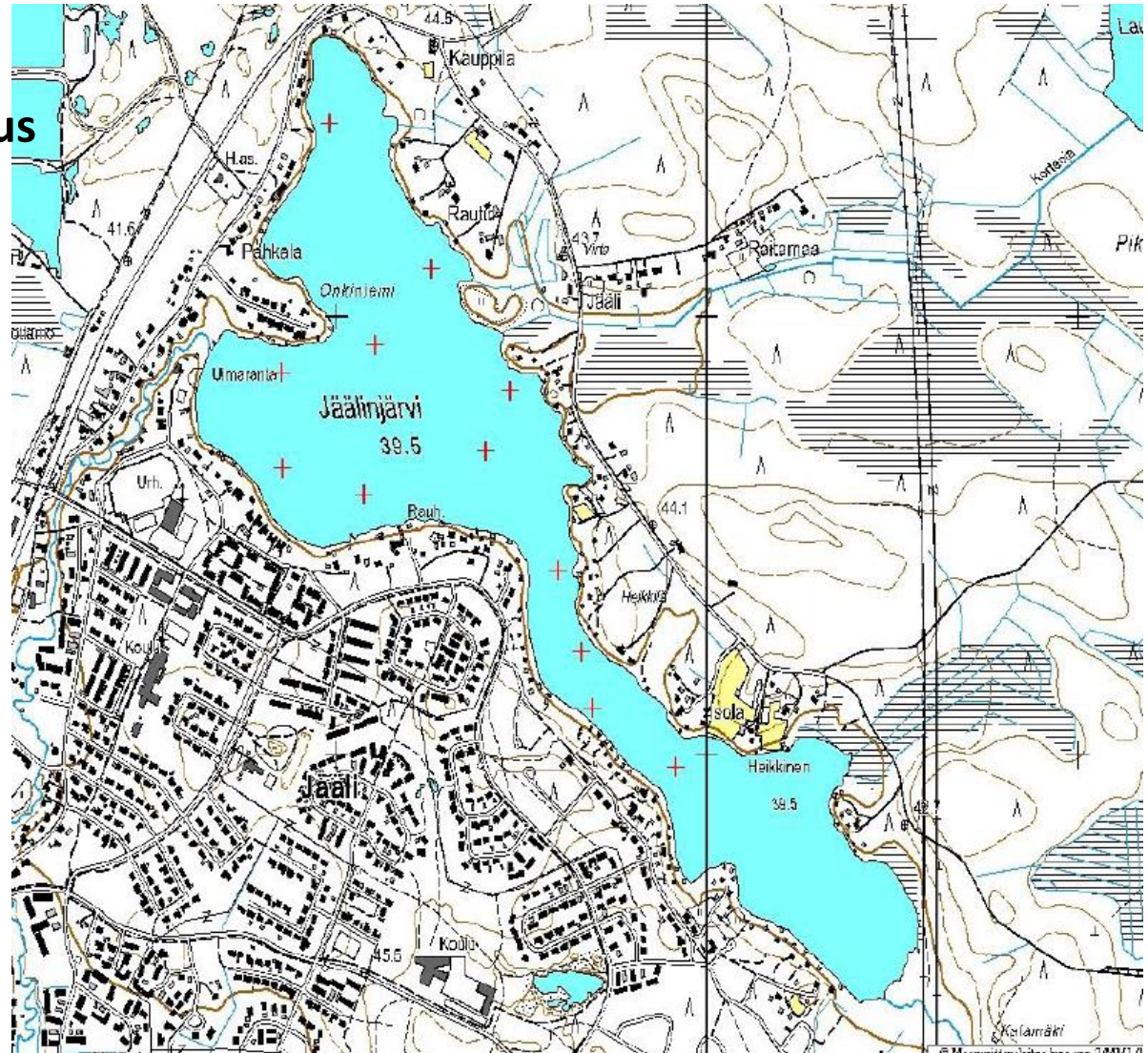
# Kalaston rakenne tutkittiin

Jäälinjärven koekalastus

26. -29.7.2011

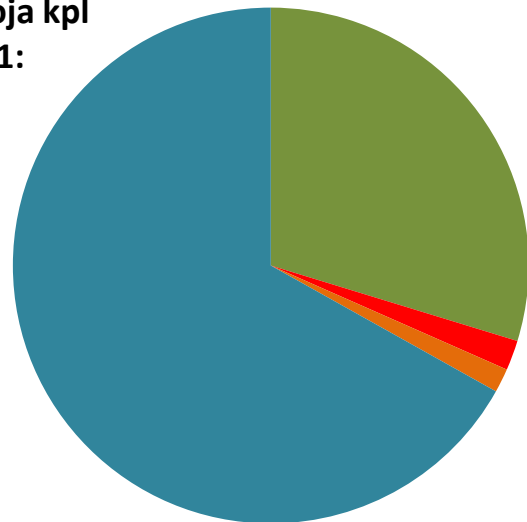
Koeverkkojen sijainti

(edellinen koekalastus  
2005)



# Jäälinjärven koekalastukset, saalis kpl

Kaloja kpl  
2011:



■ ahven

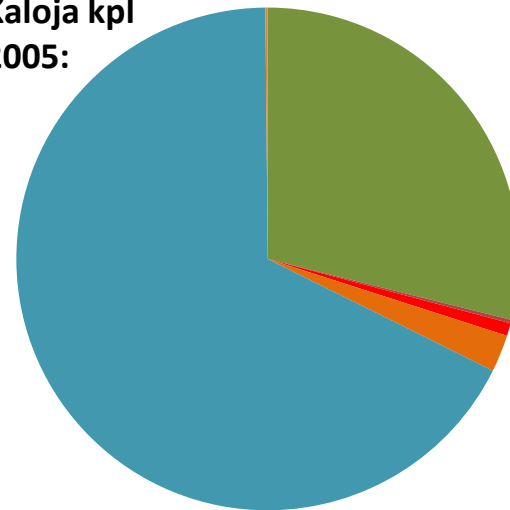
■ kiiski

■ lahna

■ särki

Yht. 1063 kpl

Kaloja kpl  
2005:



■ ahven

■ hauki

■ kiiski

■ lahna

■ särki

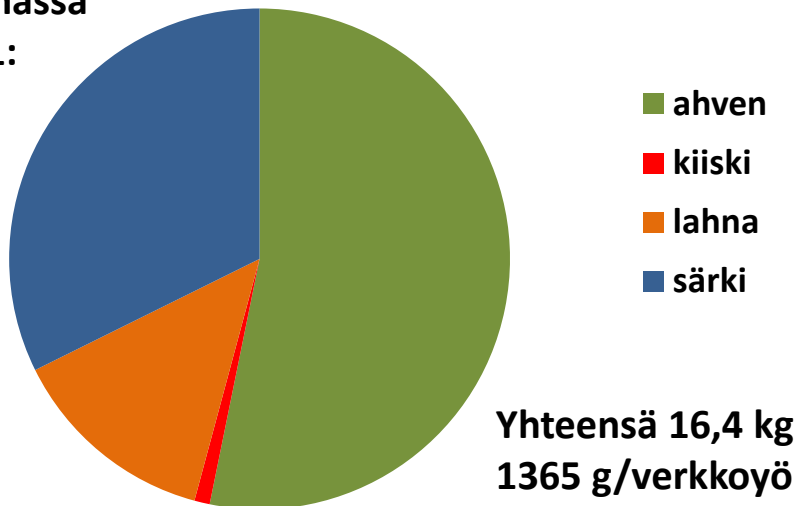
■ säynävä

Yht. 1339 kpl

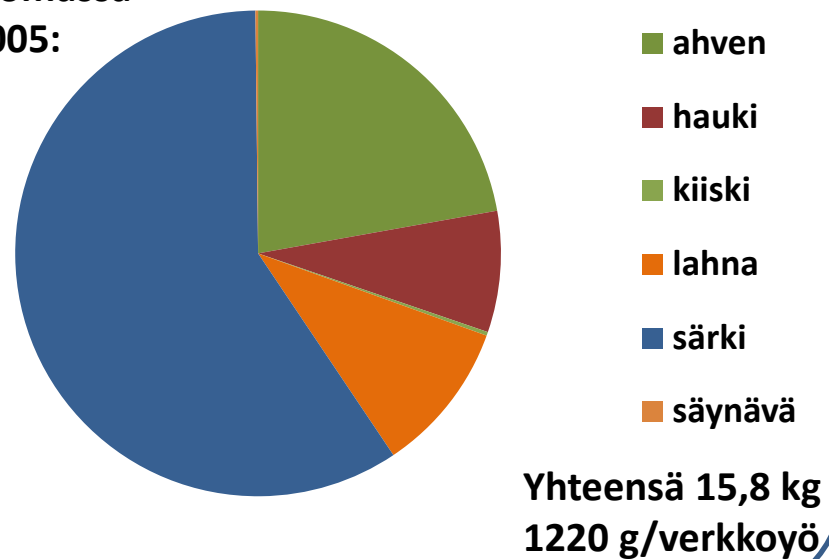


# Jäälinjärven koekalastukset, biomassa

**Biomassa  
2011:**



**Biomassa  
2005:**



# Hoitokalastustapahtuma 1.-2.10.2011



- Saalis 2660 kg / 700 000 kpl
- keskipaino 3,7 g
  - missä kutusärki?

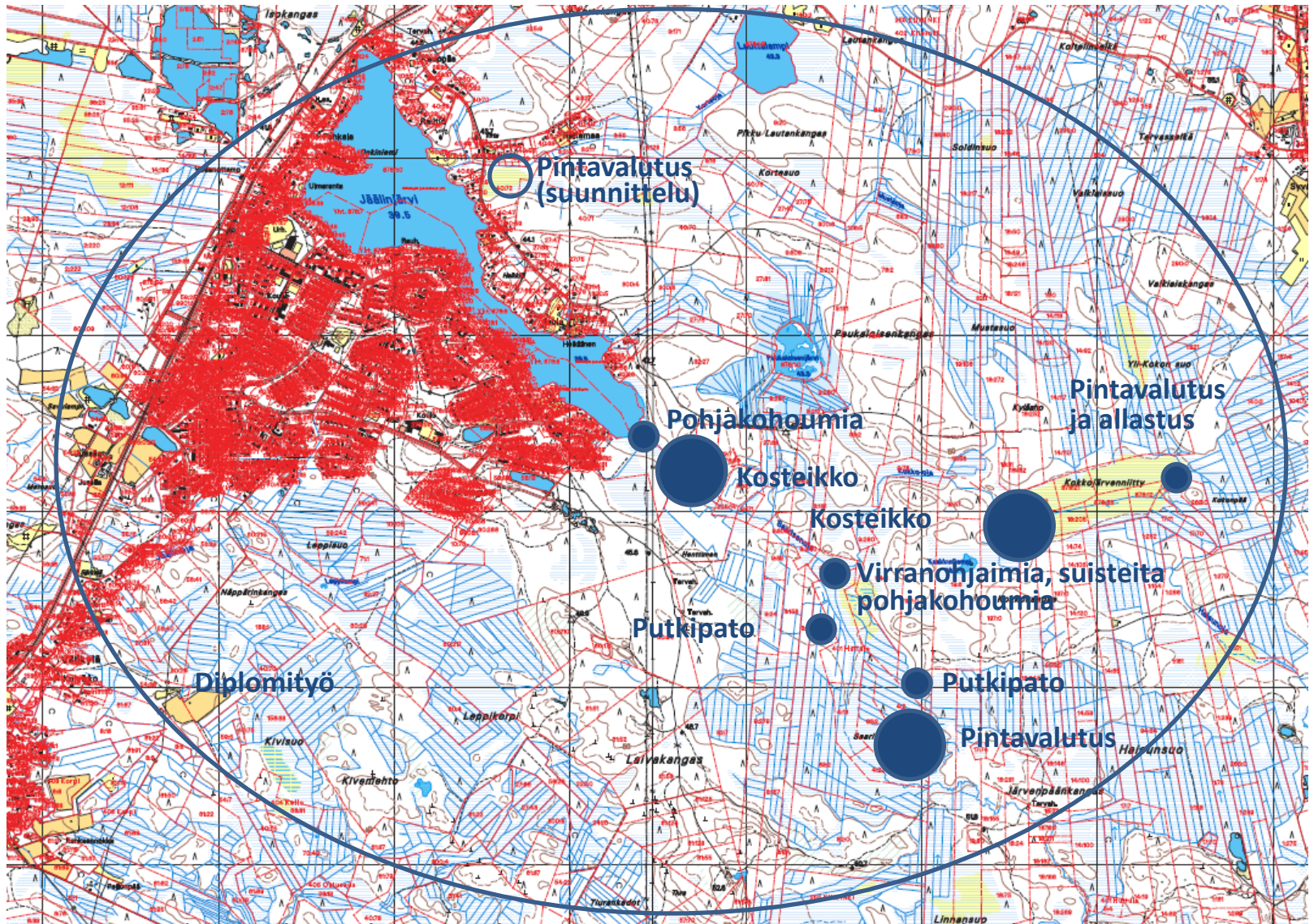


## **Tutkittu lisäksi:**

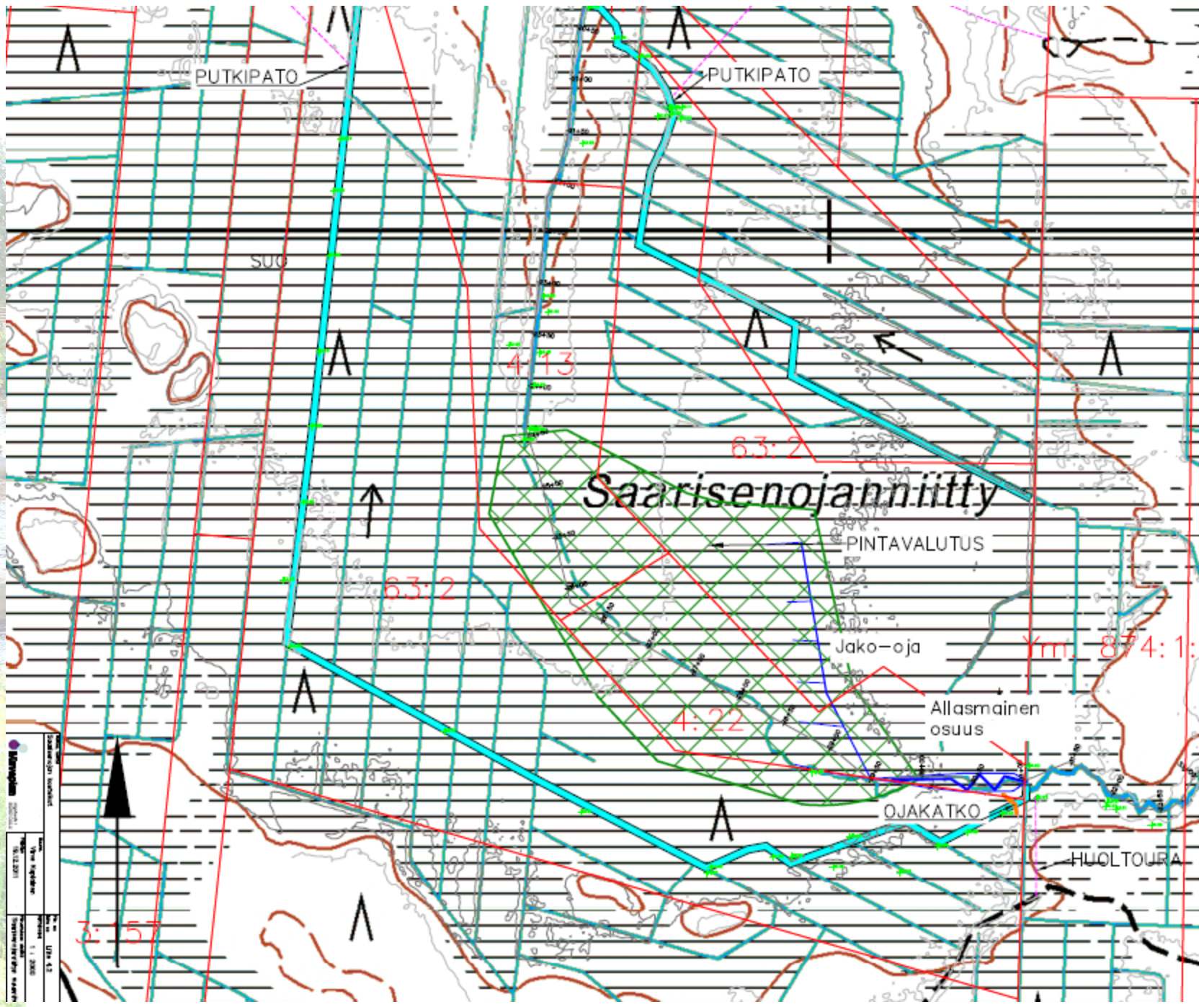
- pohjasedimentti kolmesta pisteestä
- levälajeja
- tuloveden kiintoaineksen laatua ja alkuperää

**=> Perustietoja kunnostuksen suunnittelua varten**

# Valuma-alueen kunnostus suunniteltu



Valuma-alueen kunnostuksen tavoitteena on parantaa veden laatua ja luonnon monimuotoisuutta sekä pienentää Jäälinjärven kuormitusta



	Suunnitteluyhtiö / Suunnittelija [Firm Name]	Pöytäkirja / Pöytäkirja [Project Name]	Koko / Koko [Scale]
	Vuosi / Vuosi [Year]	Keskustelu / Keskustelu [Date]	Koko / Koko [Scale]
	Suunnittelija / Suunnittelija [Name]	Pöytäkirja / Pöytäkirja [Project Name]	Koko / Koko [Scale]
	Suunnittelija / Suunnittelija [Name]	Pöytäkirja / Pöytäkirja [Project Name]	Koko / Koko [Scale]

# Virranohjaimet, pohjapadot, suisteet ym...?

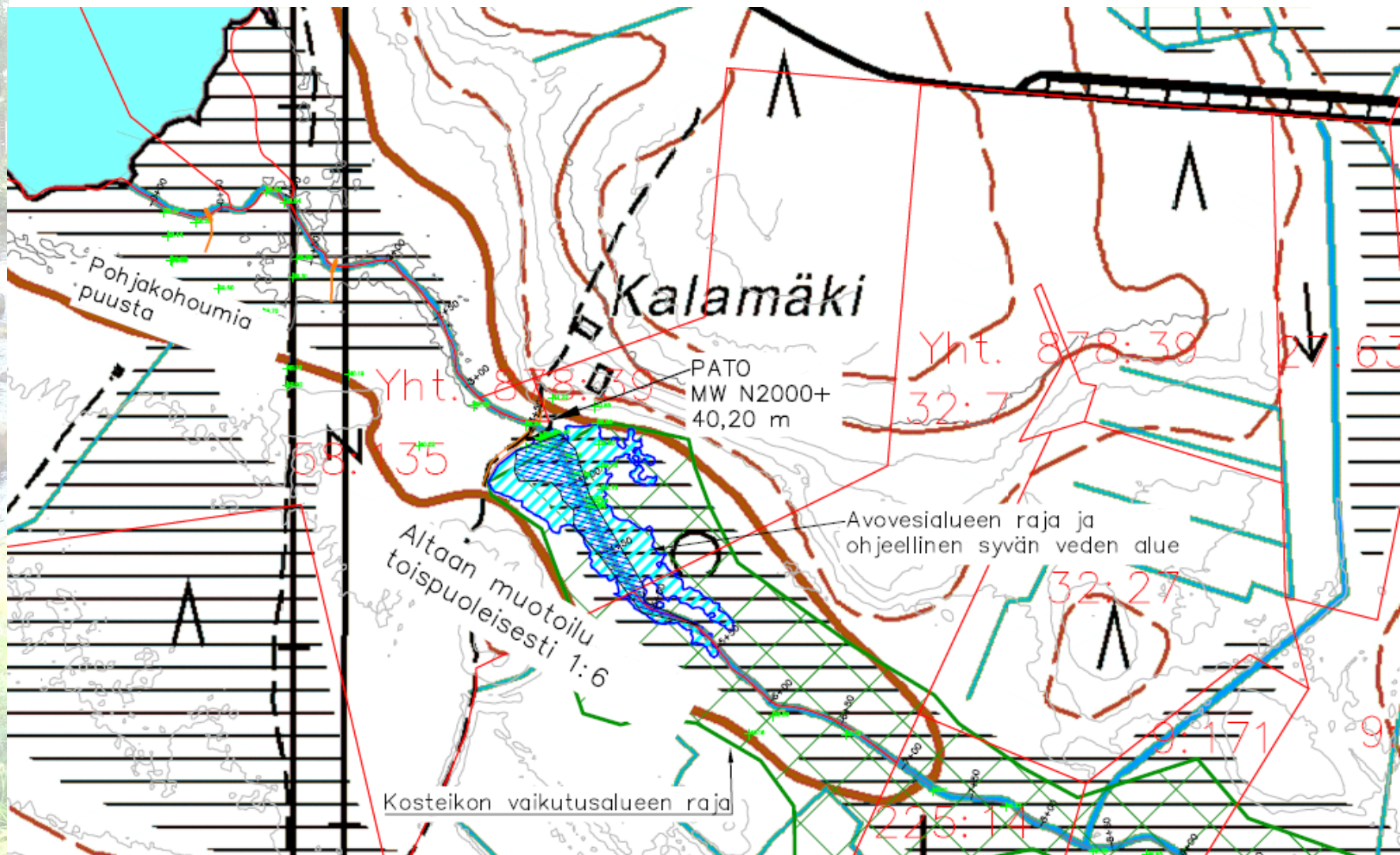


Sarja virranohjaimia.

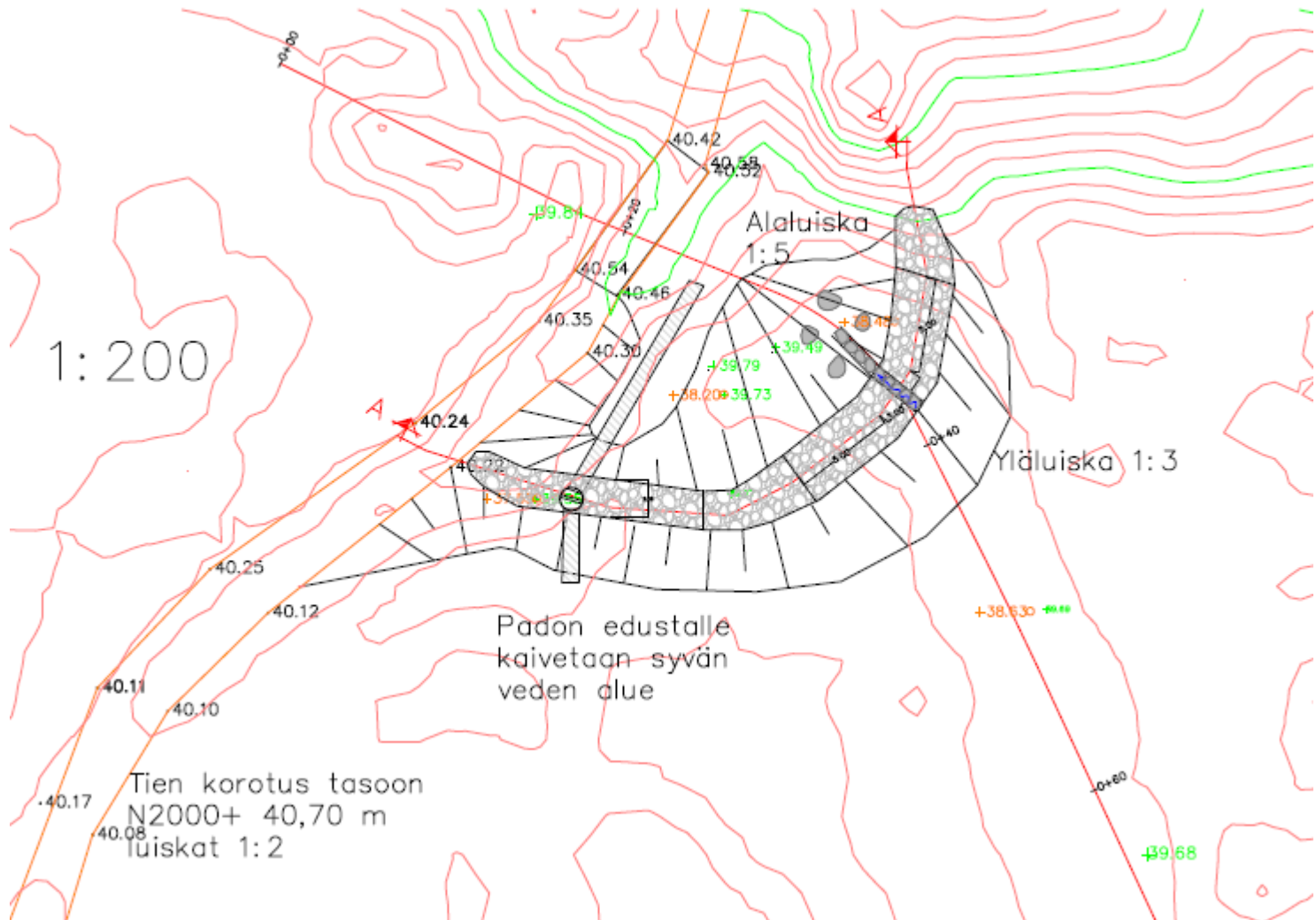


Matalarakenteinen pohjapato V-aukolla.

# Kalamäen kosteikko



# Kalamäen kosteikon pato





# Tarvitaan:

- Maanomistajasopimuksia (~ 50 maanomistajaa)
- Rahaa
- Viranomaislupia (Kalamäki)
- Talkootyötä



Kanavan umpeenkasvu ja maisemoituminen alkanut.

# Jäälinjärveä tutkitaan ja suunnitellaan...



- Tutkijaseminaari => ”diagnoosi”
  - ymmärrettävä järven ekologia  
=> kunnostuksen suunnittelu
- Hoitokalastusta jatketaan
  - kutusärjet?
- Vedenlaatutietoja tarkennetaan
- Allaskoe???
  - valaistusta limaleväkysymykseen



# Diplomityö koko Jäälinojan valuma-alueesta

*”Muuttuneen vesistön kokonaisvaltainen kunnostus- esimerkkinä Jäälinojan vesistö”*

- selvitetään koko valuma-alueen kuormitus
- laaditaan yleissuunnitelma kuormituksen pienentämiseksi
- arvioidaan Jäälinjärven kunnostusmenetelmiä
- tutkitaan suunniteltujen toimenpiteiden vaikuttavuutta

**Toteutusta vuosiksi, ylläpitoa ”ikuisesti”!**

**Kiitos!**

[www.kiiminginjaalinvedet.net](http://www.kiiminginjaalinvedet.net)