

**Kalamäen toimenpidealue**

$F = 27,76 \text{ km}^2$

**Kokkojärvenniityn toimenpidealue**

$F = 11,65 \text{ km}^2$

$F = 12,93 \text{ km}^2$

$F = 1,93 \text{ km}^2$

**Kokko-ojan haaran ja Saarisenojanniityn toimenpidealue**

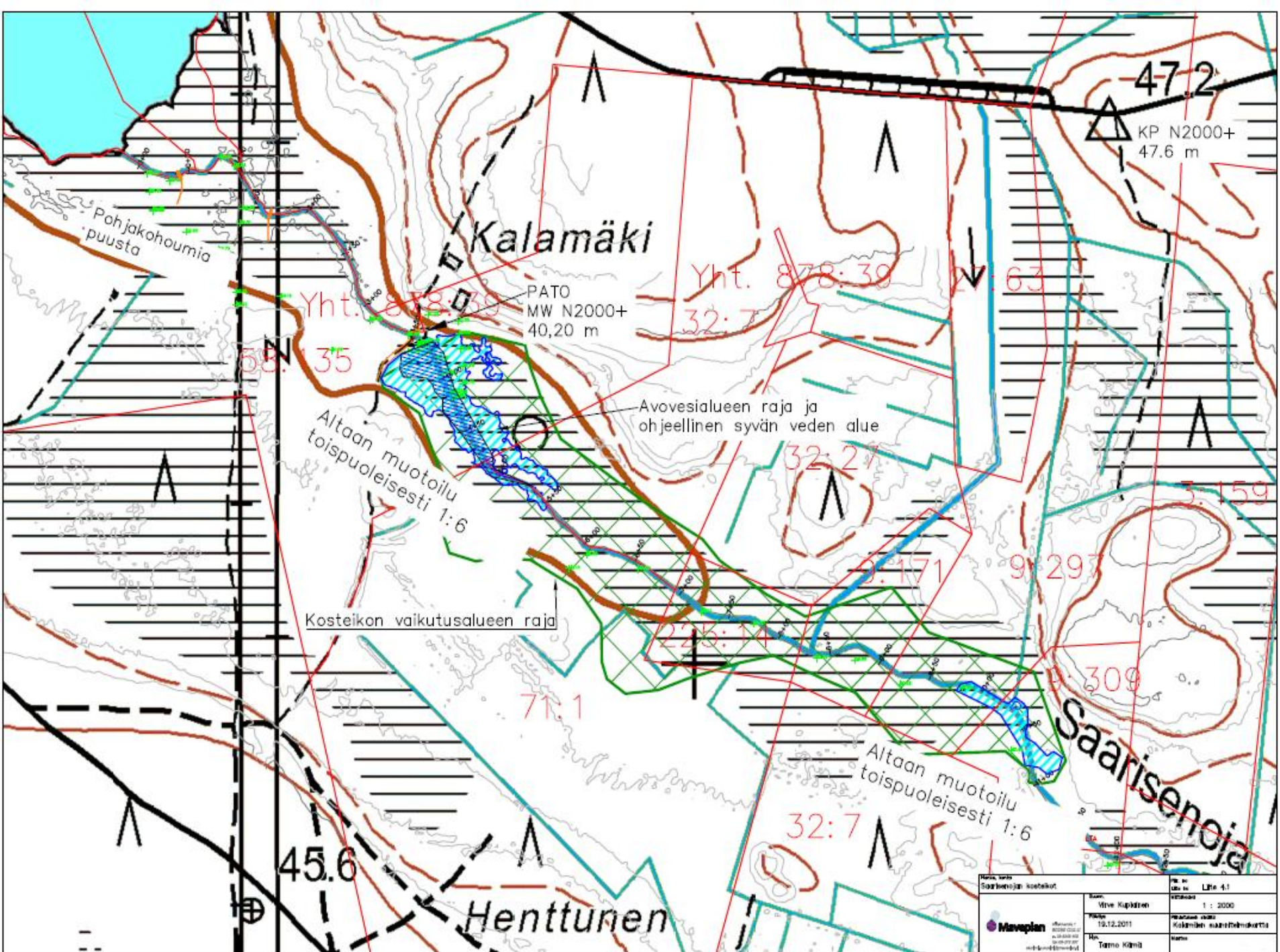
$F = 2,33 \text{ km}^2$

**Laivakangas**

**Haisunsuo**

**Järvenpäänkangas**

Pinta-ala Kokko-ojan haaran ja Saarisenojanniityn toimenpidealue		Pinta-ala yhteensä
18,166 km <sup>2</sup>		18,166 km <sup>2</sup>
Kuvio		Kuvio
Maa- ja vesivälikartta		Maa- ja vesivälikartta
Päiväys 14.12.2011		Päiväys 14.12.2011
Tekijä Tommi Klari		Tekijä Tommi Klari



47.2

△ KP N2000+  
47.6 m

Kalamäki

Yht. 878:39  
32:7

PATO  
MW N2000+  
40,20 m

Avovesialueen raja ja  
ohjeellinen syvän veden alue

Altaan muotoilu  
toispuoleisesti 1:6

Kosteikon vaikutusalueen raja

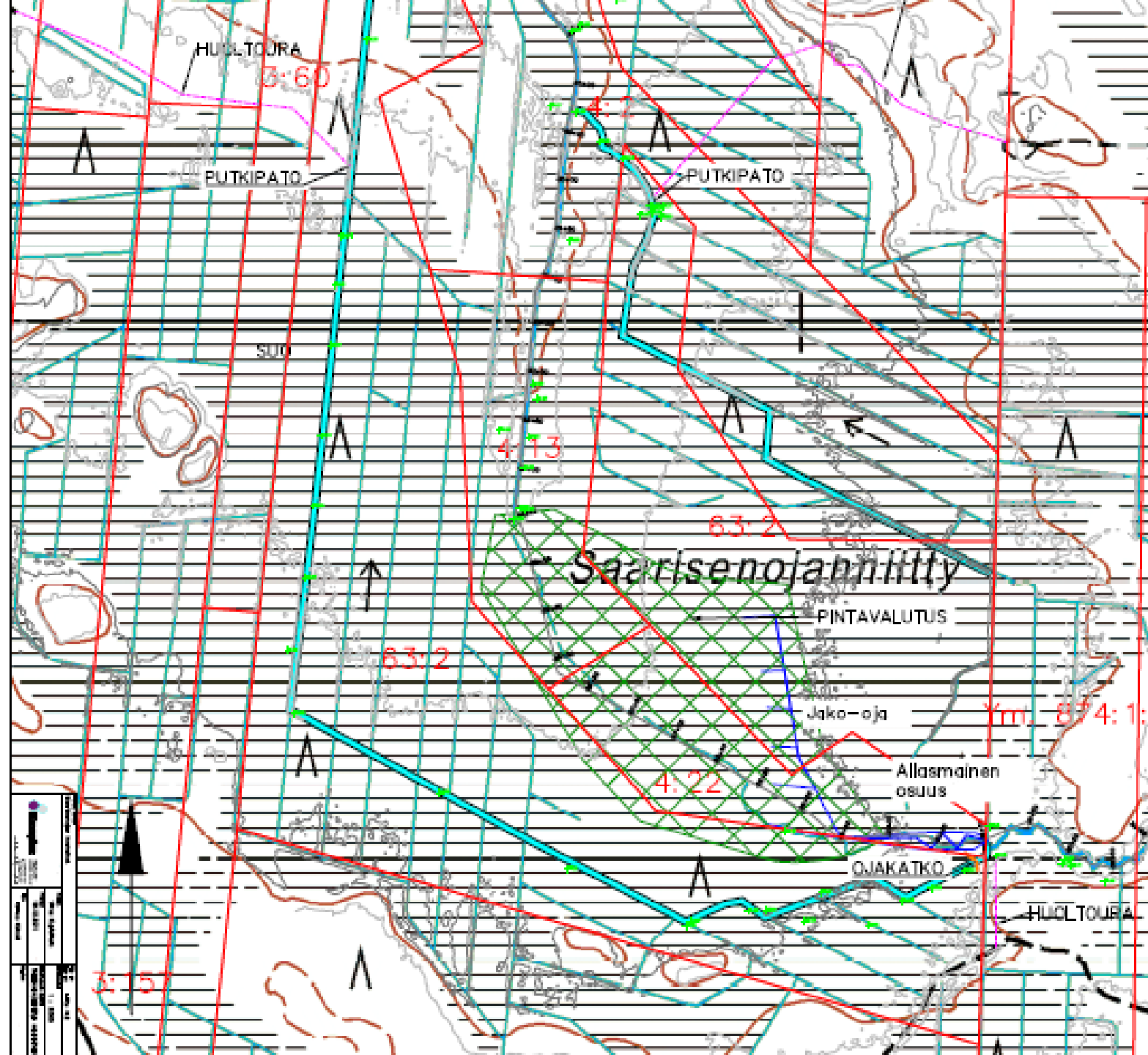
Altaan muotoilu  
toispuoleisesti 1:6

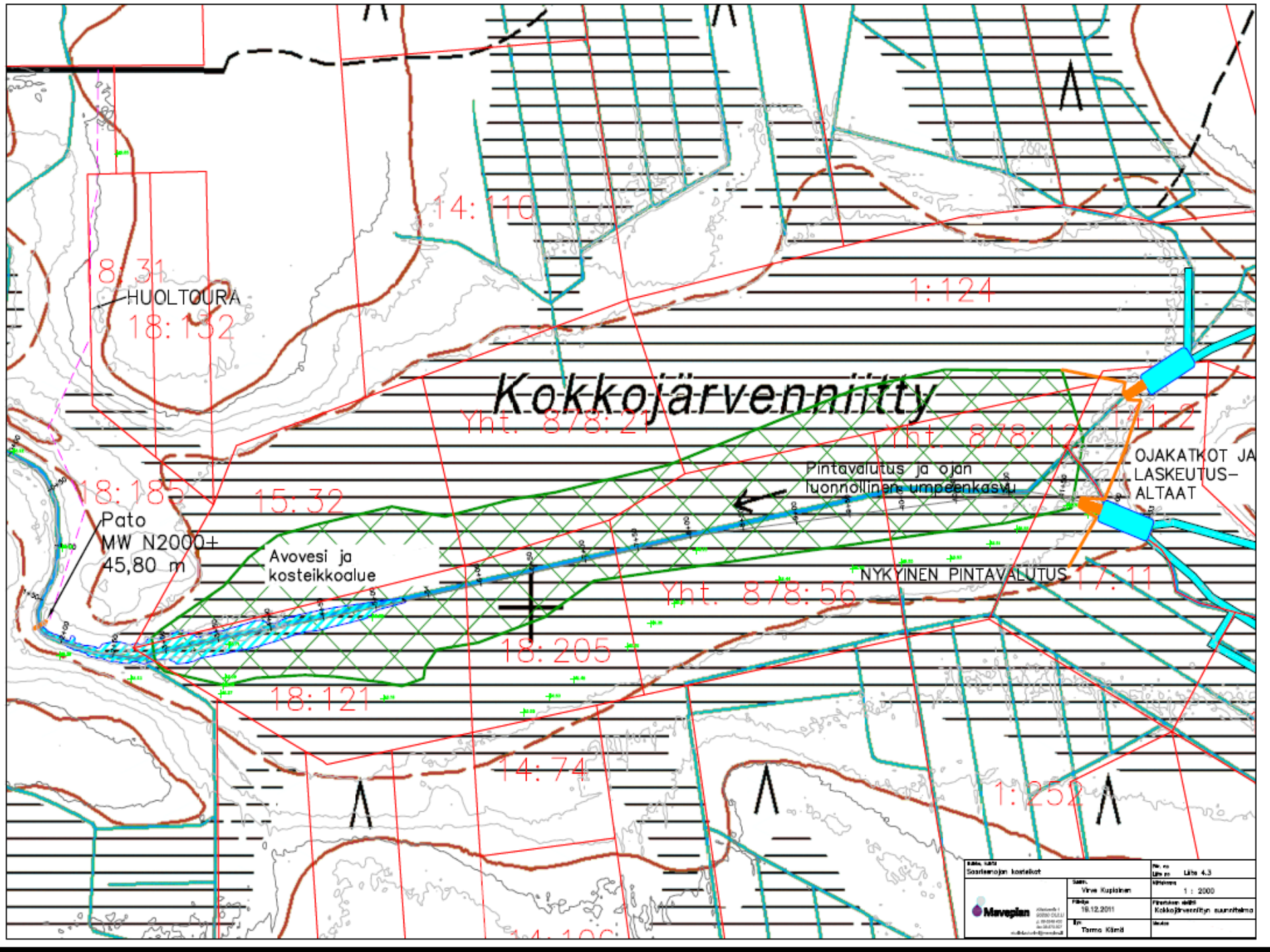
Saarisenoja

Henttunen

45.6

Maanmittauslaitos		Maanmittauslaitos	
Saarisenojan kosteikat		LIFE 4.1	
Proj. nro	1000000000	Proj. nro	1000000000
Proj. nimi	Vive Kallion	Proj. nimi	Vive Kallion
Proj. päivä	19.12.2011	Proj. päivä	19.12.2011
Proj. tekijä	Tarmo Kinn	Proj. tekijä	Tarmo Kinn
Proj. tarkoituksena	Kalamäen maastokartoitus	Proj. tarkoituksena	Kalamäen maastokartoitus
Proj. laajuus		Proj. laajuus	
Proj. mittakaava	1 : 2000	Proj. mittakaava	1 : 2000
Proj. laajuus		Proj. laajuus	
Proj. laajuus		Proj. laajuus	
Proj. laajuus		Proj. laajuus	





# Kokkojärvenniitty

Yht. 878:21

Yht. 878:12

Pintavalutus ja ojan luonnollinen umpeenkasvu

OJAKATKOT JA LASKEUTUS-ALTAAT

NYKYINEN PINTAVALUTUS 17:11

Yht. 878:56

18:205

18:121

14:74

1:252

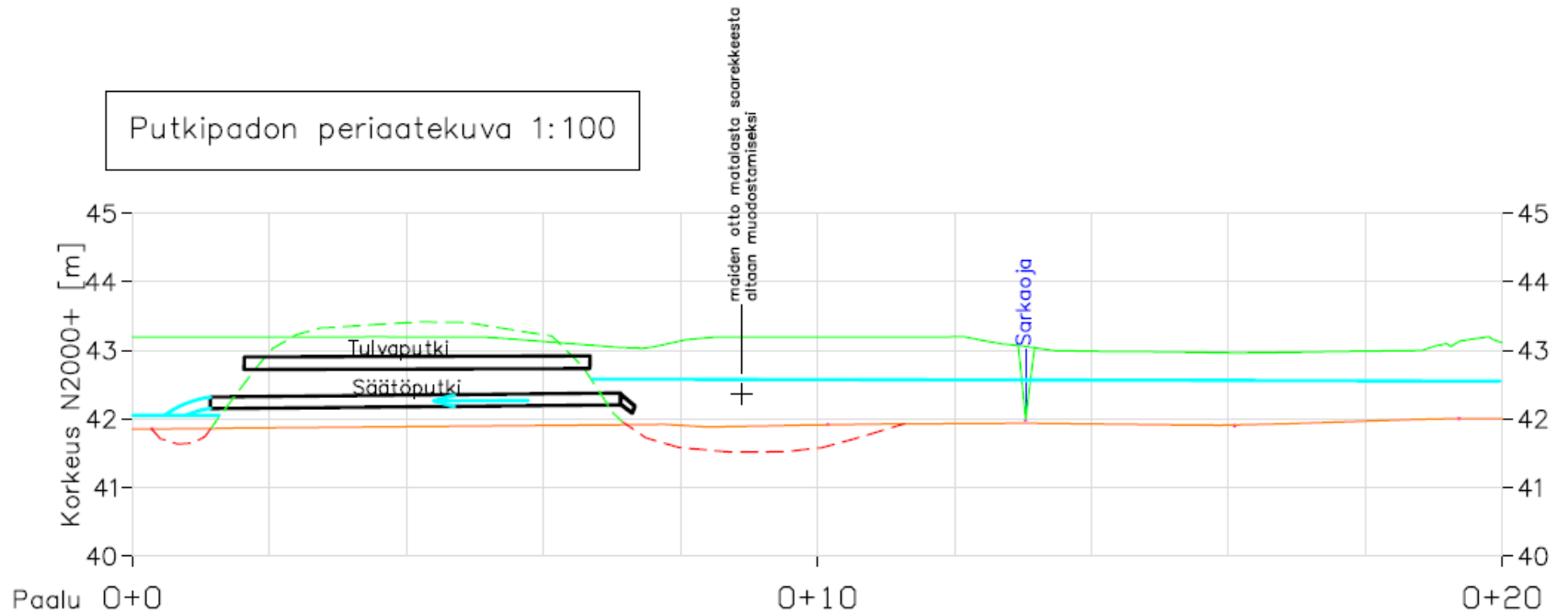
8:31  
HUOLTOURA  
18:152

18:185  
Pato  
MW N2000+  
45,80 m

Avoesi ja kosteikkoalue

Oulu, Suvi Suurtenojan kosteikot		No. no Loh. no 1: 2000
Suvi Virve Kupiainen	Päivä 16.12.2011	Piirustuksen nimi Kokkojärvenniitty suunnitelma
Maveplan	Työ Tarmo Käliä	Maa

Putkipadon periaatekuva 1:100



## Virranohjain

